


**Finiture e colori**  
**Finishing and colors**  
**Finitions et couleurs**  
**Oberfläche und farben**  
**Afwerking en kleur**  
**Acabados y colores**

melaminico  
laminated  
mélamine  
Melamin  
melamine  
melamina

	 <b>BL</b>	 <b>MH</b>	 <b>MO</b>	 <b>MK</b>
	bianco white blanc Weiß wit blanco	nebbia mist brouillard Nebelgrau mist niebla	tortora turtledove tourterelle Turteltaube tortelduif tortola	nero black noir Schwarz zwart negro
	 <b>RN</b>	 <b>NC</b>	 <b>WE</b>	 <b>AC</b>
	rovere naturale natural oak chêne naturel Natur Eiche eikenhout natuur roble natural	noce canaletto canaletto walnut noyer canaletto Canaletto Nussbaum notenhout canaletto nogal canaletto	Wengé wengé wengé Wengé wengé wengé	acero maple érable Ahorn esdoorn arce
*	 <b>RA</b>			 <b>GP</b>
	rovere anticato traditional oak chêne vieilli Eiche Antik oud eiken decormelamine melamina roble antiguo			grigio perla pearl-grey gris perle perlgrau parelgrijs gris perla

laccato opaco  
matt lacquered  
lacqué mat  
Matt lackiert  
matgelakt  
laqueado mate

	 <b>L2</b>	 <b>L3</b>	 <b>L4</b>	 <b>L5</b>	 <b>L6</b>
	tortora turtledove tourterelle Turteltaube tortelduif tortola	nebbia mist brouillard Nebelgrau mist niebla	titanio titanium titane Titan titanium titanio	oceano ocean océan Meerblau ocean oceano	verde muschio moss green vert mousse Moosgrün Mosgroen verde musgo
	 <b>LA</b>	 <b>LB</b>	 <b>LE</b>	 <b>LF</b>	 <b>LN</b>
L	alluminio aluminium aluminium Aluminium aluminium aluminio	bianco white blanc Weiß wit blanco	deep teal deep teal bleu canard Deep teal deep teal deep teal	verde natura grass green vert nature Grasgrün groene natuur verde naturaleza	nero black noir Schwarz zwart negro
*	 <b>LR</b>	 <b>LJ</b>			
	bordeaux bordeaux bordeaux Bordeaux bordeaux burdeos	giallo gold yellow gold jaune or Goldgelb geelgouden oro amarillo			



Tutte le finiture sono disponibili a magazzino tranne quelle contrassegnate con \* che saranno prodotte solo su ordinazione nei tempi indicati a pag. 3.  
All finishes are available ex stock, excepting when marked with an \*, manufactured only on order within the timings specified on pages 3.  
Toutes les finitions sont disponibles en stock sauf celles avec \* produites uniquement sur commande dans les délais indiqués aux pages 3.  
Alle Ausführungen sind auf Lager - mit Ausnahme der mit \* nur auf Bestellung innerhalb der auf S. 3 angegebenen Zeiten hergestellt.  
Alle afwerkingen zijn in stock beschikbaar, behalve diegene die aangegeven zijn met \* producten enkel verkrijgbaar op bestelling, met de levertijden aangegeven op pag. 3.  
Todos los acabados están disponibles en almacén, menos los que se marcan con \*, producidas solamente bajo pedido en los tiempos indicados en la página 3.

# Finiture e colori

## Finishing and colors

### Finitions et couleurs

### Oberfläche und farben

### Afwerking en kleur

### Acabados y colores

tessuto  
 fabric  
 tissu  
 stoffe  
 stof  
 tejido

#### Puma



Verde mela  
 Apple green  
 Vert pomme  
 Apfelgrün  
 Appelgroen  
 Verde manzana



Bordeaux  
 Bordeaux  
 Bordeaux  
 Bordeaux  
 Bordeaux  
 Burdeos



Blu  
 Dark blue  
 Bleu  
 Blau  
 Blauw  
 Azul



Grigio medio  
 Medium grey  
 Gris moyen  
 Mittelgrau  
 Gewoon grijs  
 Gris hornigón



Grigio scuro  
 Dark grey  
 Gris foncé  
 Dunkelgrau  
 Donkergrijs  
 Gris oscuro



Nero  
 Black  
 Noir  
 Schwarz  
 Zwart  
 Negro

#### Camira - Lucia



Sabbia - Aruba  
 Sable - Aruba  
 Sable - Aruba  
 Sandfarbe - Aruba  
 Zand - Aruba  
 Arena - Aruba



Mattone - Jamaica  
 Brick-coloured - Jamaica  
 Brique - Jamaica  
 Ziegelrot - Jamaica  
 Baksteen - Jamaica  
 Pardo cobre - Jamaica



Celeste - Arecibo  
 Light blue - Arecibo  
 Bleu - Arecibo  
 Hellblau - Arecibo  
 Hemelsblauw - Arecibo  
 Azul celeste - Arecibo



Blu - Martinique  
 Blue - Martinique  
 Bleu - Martinique  
 Blau - Martinique  
 Blauw - Martinique  
 Azul - Martinique



Petrolio - Windjammer  
 Petroleum - Windjammer  
 Pétrole - Windjammer  
 Petroleum Blau - Windjammer  
 Petroleum - Windjammer  
 Petróleo - Windjammer



Testa di moro - Sombrero  
 Dark brown - Sombrero  
 Brun gris - Sombrero  
 Dunkelbraun - Sombrero  
 Donkerbruin - Sombrero  
 Pardo grisáceo - Sombrero

T  
 \*

#### Gabriel - Stay



Giallo  
 Yellow  
 Jaune  
 Gelb  
 Geel  
 Amarillo



Arancio  
 Orange  
 Orange  
 Orange  
 Oranje



Verde  
 Green  
 Vert  
 Grün  
 Groen  
 Verde



Celeste  
 Light blue  
 Bleu  
 Hellblau  
 Hemelsblauw  
 Azul celeste



Blu Avio  
 Air force blue  
 Bleu aviation  
 Avio Blau  
 Avio-blauw  
 Azul colombino



Grigio Londra  
 London grey  
 Gris Londres  
 London Grau  
 Londen-grijs  
 Gris Londres

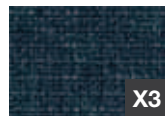
#### Gabriel - Xpress



Giallo primavera  
 Spring yellow  
 Jaune printemps  
 Frühling Gelb  
 Lentegeel  
 Amarillo primavera



Verde sottobosco  
 Underwood green  
 Vert sous-bois  
 Unterholz Grün  
 Bosgrond-groen  
 Verdes sotobosque



Blue jeans  
 Blue jeans  
 Denim blue  
 Blue Jeans Blau  
 Jeansblauw  
 Azul denim

\*

Tutte le finiture sono disponibili a magazzino tranne quelle contrassegnate con \* che saranno prodotte solo su ordinazione nei tempi indicati a pag. 3.

All finishes are available ex stock, excepting when marked with an \*, manufactured only on order within the timings specified on pages 3.

Toutes les finitions sont disponibles en stock sauf celles avec \* produites uniquement sur commande dans les délais indiqués aux pages 3.

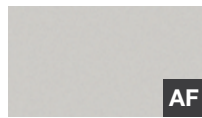
Alle Ausführungen sind auf Lager - mit Ausnahme der mit \* nur auf Bestellung innerhalb der auf S. 3 angegebenen Zeiten hergestellt.

Alle afwerkingen zijn in stock beschikbaar, behalve diegene die aangegeven zijn met \* producten enkel verkrijgbaar op bestelling, met de levertijden aangegeven op pag. 3.

Todos los acabados están disponibles en almacén, menos los que se marcan con \*, producidas solamente bajo pedido en los tiempos indicados en la página 3.

**Finiture e colori**  
**Finishing and colors**  
**Finitions et couleurs**  
**Oberfläche und farben**  
**Afwerking en kleur**  
**Acabados y colores**

parti metalliche  
metal structure  
structure métallique  
metallstruktur  
stalen constructie  
estructura metálicas



epox alluminio  
silver epoxy  
epoxy aluminium  
Aluminium  
aluminiumkleur geepoexerd  
epoxidica de aluminio



bianco  
white  
blanc  
Weiß  
wit  
blanco



nero  
black  
noir  
Schwarz  
zwart  
negro

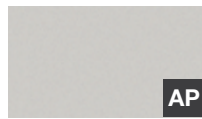


tortora  
turtledove  
tourterelle  
Turteltaube  
tortelduif  
tortola



cromo lucido  
glossy chrome  
chromé brillant  
Chrom poliert  
glanzend verchromd  
cromo pulido

plastica  
plastic  
plastique  
plastik  
plastic  
plástico



particolari colore alluminio  
silver-painted particular items  
détails en aluminium  
details farbe aluminium  
details in aluminium kleur  
detalles de color aluminio



particolari colore bianco  
white-painted particular items  
détails en blanc  
details farbe weiß  
details in wit kleur  
detalles de color blanco



particolari colore nero  
black-painted particular items  
détails en noir  
details farbe schwarz  
details in zwarte kleur  
detalles de color negro



Tutte le finiture sono disponibili a magazzino tranne quelle contrassegnate con \* che saranno prodotte solo su ordinazione nei tempi indicati a pag. 3.

All finishes are available ex stock, excepting when marked with an \*, manufactured only on order within the timings specified on pages 3.

Toutes les finitions sont disponibles en stock sauf celles avec \* produites uniquement sur commande dans les délais indiqués aux pages 3.

Alle Ausführungen sind auf Lager - mit Ausnahme der mit \* nur auf Bestellung innerhalb der auf S. 3 angegebenen Zeiten hergestellt.

Alle afwerkingen zijn in stock beschikbaar, behalve diegene die aangegeven zijn met \* producten enkel verkrijgbaar op bestelling, met de levertijden aangegeven op pag. 3.

Todos los acabados están disponibles en almacén, menos los que se marcan con \*, producidas solamente bajo pedido en los tiempos indicados en la página 3.