

Colore
e originalità
GLOBO_VEGA

living day collection

un nuovo
giorno
con tante
soluzioni
da vivere

New Living
COMPOSIZIONI GIORNO
TAVOLI + TAVOLINI + SEDIE

SPAGNOLmobili

LIVING
DAY
collection

VIVERE IL GIORNO CONTEMPORANEO
SIGNIFICA CREARE
COMPOSIZIONI UNICHE CHE
ALL'ORIGINALITÀ UNISCONO
INTERESSANTI SOLUZIONI PRATICHE.

EXPERIENCING THE DAY IN
CONTEMPORARY STYLE MEANS
CREATING UNIQUE COMPOSITIONS
THAT COMBINE ORIGINALITY AND
INTERESTING PRACTICAL SOLUTIONS.



INDEX

06// COMPOSIZIONI
GIORNO

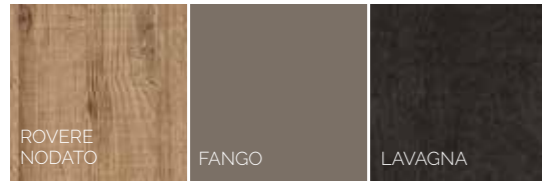
144// TAVOLI,
TAVOLINI E SEDIE



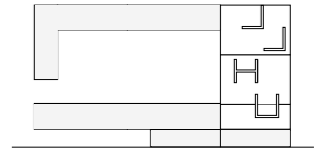
UN LIVING TUTTO DA VIVERE

MODULI A GIORNO E PENSILI CHIUSI. CALDE ESSENZE E MODERNI LACCATI. LINEE RETTE E GEOMETRIE D'EFFETTO. ELEMENTI A TERRA ED ALTRI SOSPESI. PARETI MAGNETICHE E BOISERIE. UN LIVING DA PROGETTARE E DA VIVERE.

//A LIVING AREA TO BE LIVED.
Open modules and closed wall units. Warm finishes and modern lacquers. Straight lines and expressive geometries. Floor-standing elements and others suspended. Magnetic walls and boiserie. A living space to be designed and to be lived.



LIVING_401
Dimensione_size
L 330 H 182.7 P 34/46.8



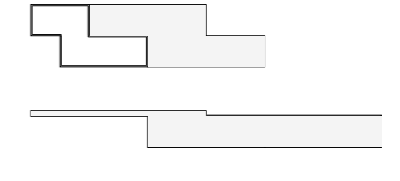


MAGNETIC DESIGN
 A MAGNETIC BOISERIE ON WHICH
 SHELVES ARE MAGNETICALLY
 ATTACHED, FOR ARRANGING THE WALL
 IN FULL FREEDOM AND GIVING THE
 COMPOSITION A MAGNETIC TOUCH.
 AN INNOVATIVE ELEMENT FOR LIVING
 AREAS WITH PERSONALITY.

IL DESIGN È MAGNETICO

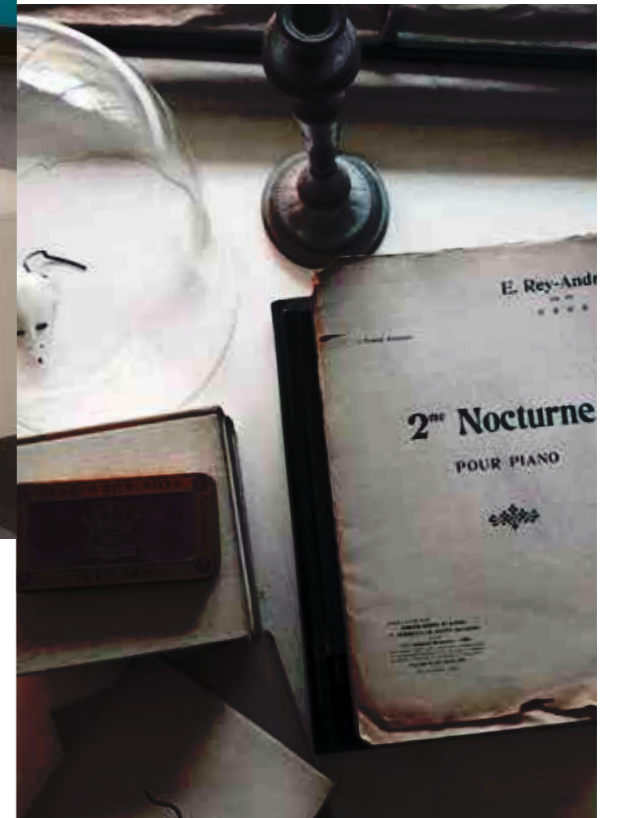
UNA BOISERIE MAGNETICA SU CUI VENGONO
 ATTRATTE E CALAMITATE LE MENSOLE PER
 COMPORRE IN PIENA LIBERTÀ LA PARETE E DARE
 UN TOCCO MAGNETICO ALLA COMPOSIZIONE.
 UN ELEMENTO INNOVATIVO PER ZONE GIORNO
 CON PERSONALITÀ.





LIVING_402
Dimensione_size
L 360 H 181 P 20/34/46.8





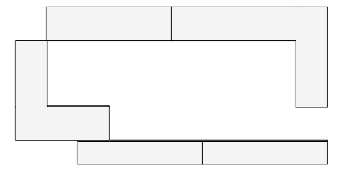
THE LIVING SPACE WITH A WORK AREA
THE STUDY AND WORK AREA IS NOT
SEPARATED, BUT INSTEAD BECOMES AN
INTEGRAL PART OF MULTIFUNCTIONAL
LIVING. ALL IT TAKES IS A SUSPENDED
SURFACE AND TETRIS WALL UNITS,
FOR CHARACTERISING THE SPACE DEDICATED
TO CONCENTRATION AND TO CREATIVITY.

IL LIVING CON LA SCRIVANIA

L'ANGOLO STUDIO-LAVORO NON È SEPARATO,
MA DIVENTA PARTE INTEGRANTE DI UN LIVING
MULTIFUNZIONALE. BASTANO UN PIANO
SOSPESO E PENSILI TETRIS PER CARATTERIZZARE
LO SPAZIO DEDICATO ALLA CONCENTRAZIONE
E ALLA CREATIVITÀ.



LIVING_403
Dimensione_size
L 300 H 180 P 34/46.8





LA FUNZIONALITÀ DEL DESIGN

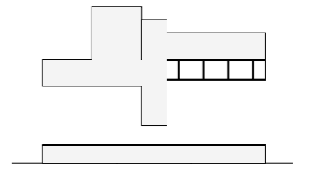


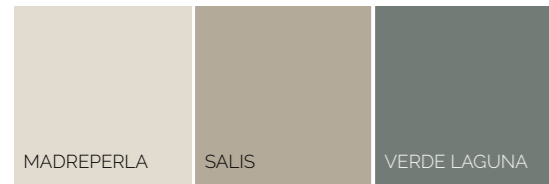
UN DESIGN FUNZIONALE PER RENDERE LA ZONA GIORNO ESTREMAMENTE PRATICA: LO SPAZIO VIENE ORGANIZZATO CON MODULI CAPIENTI E PER OGNI BASE O PENSILE SI PUÒ SCEGLIERE L'APERTURA PIÙ COMODA E AGEVOLE.

—
THE FUNCTIONALITY OF DESIGN
A FUNCTIONAL DESIGN FOR RENDERING THE LIVING SPACE EXTREMELY PRACTICAL: THE SPACE IS ORGANISED WITH LARGE AND ROOMY MODULES AND FOR EVERY BASE UNIT OR WALL UNIT, THE MOST CONVENIENT AND EFFORTLESS OPENING SYSTEM CAN BE SELECTED.

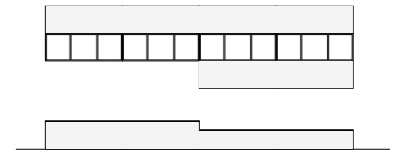


LIVING_404
Dimensione_size
L 270 H 190 P 25/34/46.8





LIVING_405
Dimensione_size
L360 H 170 P 34/46.8





—
FREE LIVING
 FULL AND EMPTY SPACES, BASE UNITS
 WITH DIFFERENT HEIGHTS AND COLOURED
 INSERTS: THE COMPOSITIONAL FREEDOM
 IS LIMITLESS AND THE LIVING AREA
 BECOMES A SPACE TO CUSTOMISE.



**FREE
 LIVING**

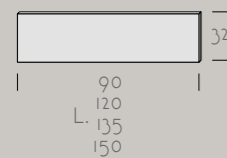
SPAZI PIENI E VUOTI, BASI CON DIVERSE
 ALTEZZE E INSERTI COLORATI: LA LIBERTÀ
 COMPOSITIVA NON HA LIMITI E IL LIVING
 DIVENTA UNO SPAZIO DA PERSONALIZZARE.



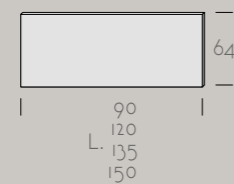
UN PANNELLO MAGNETICO DISPONIBILE IN PIÙ MISURE E DUE FINITURE, BIANCO O LAVAGNA, SUL QUALE POSSONO ESSERE ATTACCATE - POI STACCATE E ANCORA RIATTACCATE - MENSOLE E ACCESSORI CON CALAMITA. IL DESIGN IN VERSIONE MAGNETICA.

PARETE MAGNETIKA E ACCESSORI

H. CM 32



H. CM 64



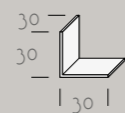
Molletta Clip



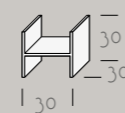
Bottone Button



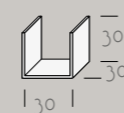
Mensola a "L" "L" shelf



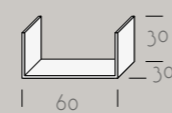
Mensola ad "H" "H" shelf



Mensola ad "U" "U" shelf largh. 30



Mensola ad "U" "U" shelf largh. 60



Pannelli disponibili nelle finiture:
Panels available in finishes:

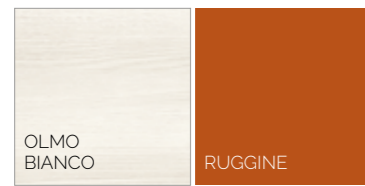
■ Bianco ■ Lavagna

Mensole e accessori disponibili nelle finiture:
Shelves and accessories available in finishes:

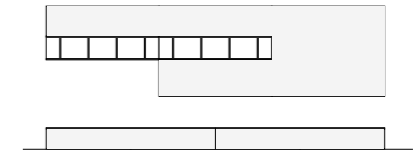
■ Laccato opaco

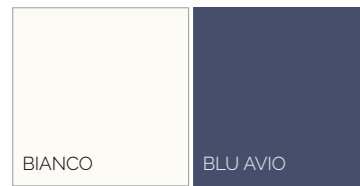


A MAGNETIKA PANEL AND ACCESSORIES AVAILABLE IN MULTIPLE SIZES AND IN TWO FINISHES, WHITE OR BLACKBOARD, ON WHICH IT IS POSSIBLE TO ATTACH - AND THEN DETACH AND ATTACH ONCE AGAIN - SHELVES AND ACCESSORIES WITH MAGNETS. DESIGN IN A MAGNETIC VERSION.

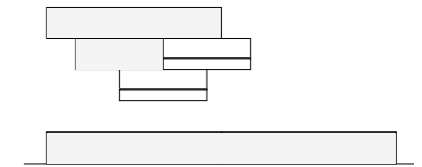


LIVING_406
Dimensione_size
L 360 H 152 P 25/34/46,8





LIVING_407
Dimensione_size
L 360 H 162 P 19/34/46,8



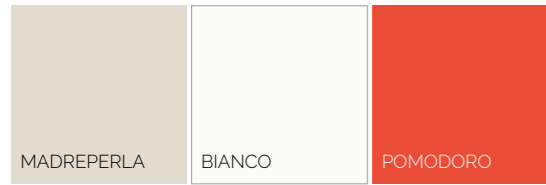
SHELVES THAT MAKE THE DIFFERENCE
 A BACK PANEL WITH INTEGRATED SHELVES
 ADDING A TOUCH OF COLOUR TO THE WALL,
 EXPRESSING CREATIVITY AND STYLE IN THE
 LIVING ROOM. A NEW ELEMENT OF DESIGN,
 DECORATIVE AND FUNCTIONAL, WHICH
 COMBINED WITH THE WALL UNITS, BRINGS TO
 LIFE ORIGINAL COMPOSITIONS.



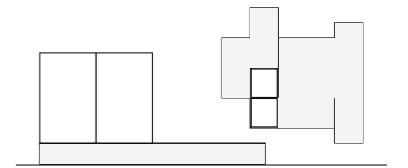
MENSOLE CHE FANNO LA DIFFERENZA

UNO SCHIENALE CON
 MENSOLE INTEGRATE
 PER DARE UN TOCCO DI
 COLORE ALLA PARETE
 ED ESPRIMERE STILE E
 CREATIVITÀ NEL LIVING.
 UN ELEMENTO DI DESIGN
 NUOVO, FUNZIONALE
 E DECORATIVO CHE
 COMBINATO AI PENSILI
 PUÒ DISEGNARE ORIGINALI
 COMPOSIZIONI.





LIVING_408
Dimensione_size
L 344 H 170 P 17,3/34/46,8



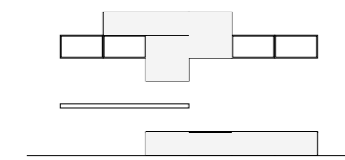
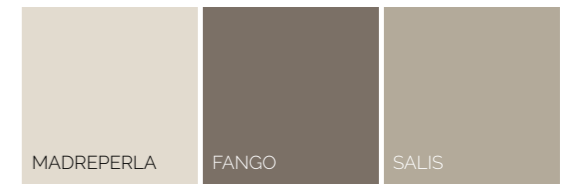


THE HIDDEN SIDE OF THE LIVING SPACE
A TV STAND SOLUTION WITH SHELVES VISIBLE
FROM THE SIDE, BUT NOT FROM THE FRONT.
WITH THIS SOLUTION, EVEN THE DEPTH IS
ENRICHED BY OFFERING A USEFUL SPACE
AND THE LIVING ROOM CAN BE EXPERIENCED
FROM ALL SIDES.

IL LATO NASCOSTO DEL LIVING

UNA SOLUZIONE PORTA TV CON MENSOLE
VISIBILI DI LATO, MA NON FRONTALMENTE. CON
QUESTA SOLUZIONE, ANCHE LE PROFONDITÀ SI
ARRICCHISCONO DI UN LORO SPAZIO UTILE E IL
LIVING VIENE VISTO E VISSUTO DA TUTTI I LATI.



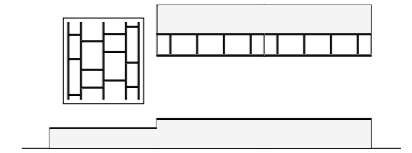


LIVING_409

Dimensione_size
L 360 H 200 P 34/46,8



LIVING_410
Dimensione_size
L 360 H 160 P 16.8/25/34/46.8



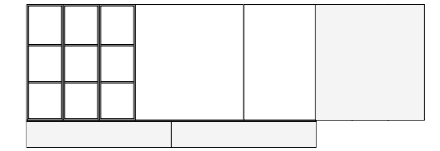
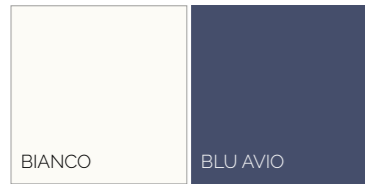


A CANVAS OF BOOKS
THE SUSPENDED LIBRARY APPEARS LIKE
A THREE-DIMENSIONAL CANVAS AND,
IN ADDITION TO BEING FUNCTIONAL, IT
DECORATES THE WALL IN A GAME OF DEPTH.
THE STAGGERED SHELVES ACCENTUATE THE
DECORATIVE EFFECT, WHILE THE COLOUR
INTENSIFIES THE GEOMETRIES.

UN QUADRO DI LIBRI

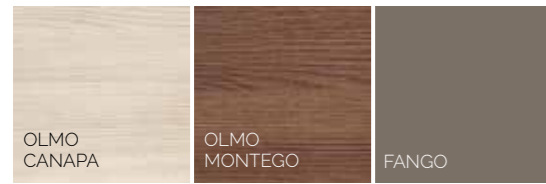
LA LIBRERIA SOSPESA SEMBRA UN QUADRO
TRIDIMENSIONALE E, OLTRE AD ESSERE
FUNZIONALE, DECORA LA PARETE CREANDO
GIOCHI DI PROFONDITÀ. I RIPIANI SFALSATI
ACCENTUANO L'EFFETTO DECORATIVO, IL
COLORE ESALTA LE GEOMETRIE.



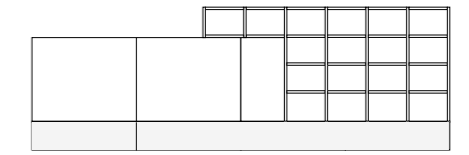


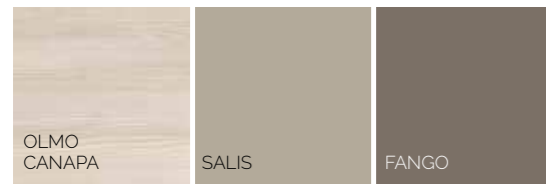
LIVING_411
Dimensione_size
L 330 H 150 P 34/46.8



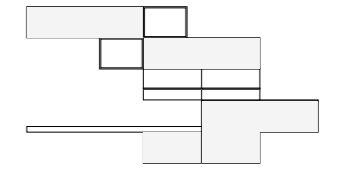


LIVING_412
Dimensione_size
L 480 H 200 P 34/46.8





LIVING_413
Dimensione_size
L 300 H 196 P 19/34/46.8



L'HOME OFFICE CHE FA TENDENZA



UN PIANO SOSPESO
PRATICO ED ESSENZIALE
COMBINATO CON
MENSOLE PADI E PENSILI
A GIORNO CREANO UN
ANGOLO STUDIO-LAVORO
INTEGRATO NEL LIVING.
UNA SOLUZIONE HOME
OFFICE COORDINATA E
APERTA PER UN AMBIENTE
MULTITASKING.

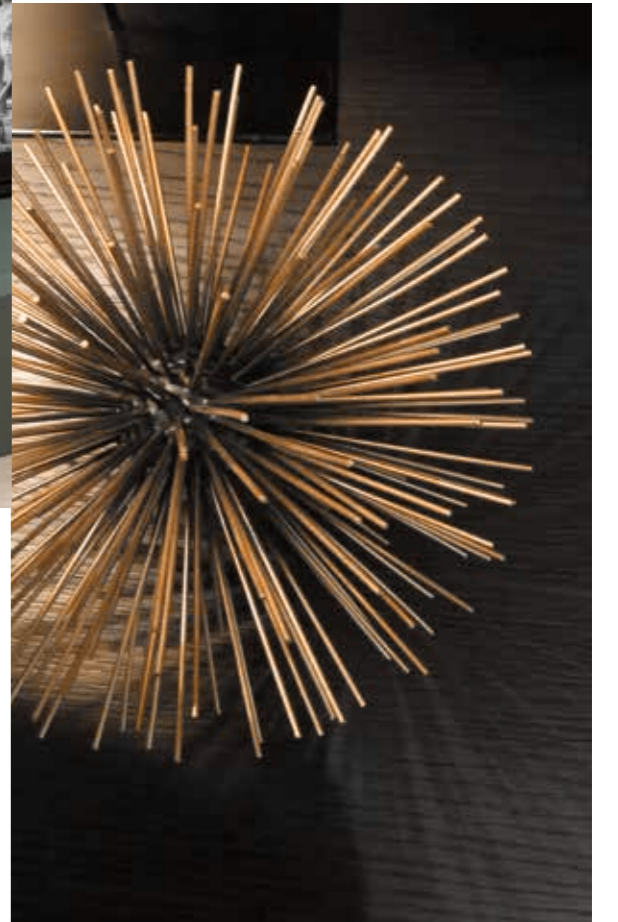


A TRENDY HOME OFFICE SOLUTION
A PRACTICAL AND ESSENTIAL SUSPENDED
SURFACE COMBINED WITH PADI SHELVES AND
OPEN WALL UNITS, CREATE A STUDY AND
WORK AREA INTEGRATED IN THE LIVING SPACE.
AN OPEN AND COORDINATED HOME OFFICE
SOLUTION FOR A MULTITASKING ENVIRONMENT.



LIVING_414
Dimensione_size
L 360 H 130 P 19/25/46.8

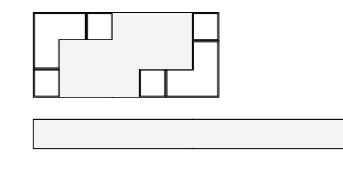




LIVING IN DESIGN
 THE DESIGN OF THE PADI SHELVES IS
 MINIMAL BUT EFFECTIVE, WHILE THE
 WOOD FINISH OF THE TOP PAIRED
 WITH LACQUERED ELEMENTS CREATE A
 MODERN YET CONTAINED CONTRAST:
 A PERFECT BALANCE.

LIVING IN DESIGN

IL DESIGN DELLE MENSOLE PADI È MINIMAL MA
 DI GRANDE EFFETTO E LA FINITURA DEL TOP IN
 ESSENZA ABBINATA AGLI ELEMENTI IN LACCATO
 CREA UN CONTRASTO MODERNO MA NON
 ECCESSIVO: UN PERFETTO EQUILIBRIO.



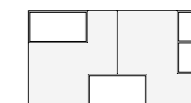


UN LIVING A COLORI

LA COMPOSIZIONE SCEGLIE I COLORI PER I MODULI A GIORNO ABBINATI ALLA FINITURA IN ESSENZA DEI PENSILI E AL BIANCO DELLE BASI. LE DIVERSE PROFONDITÀ DEGLI ELEMENTI SOSPESI CREANO UN ANDAMENTO DINAMICO E MODERNO.



COLOURED LIVING
THE COMPOSITION USES COLOURS FOR THE OPEN SHELVING UNITS, PERFECTLY MATCHED TO THE WOOD FINISHES OF THE WALL UNITS AND TO THE WHITE OF THE BASE UNITS. THE DIFFERENT DEPTHS OF THE WALL-MOUNTED ELEMENTS GIVE LIFE TO A DYNAMIC AND MODERN STYLE.



LIVING_416

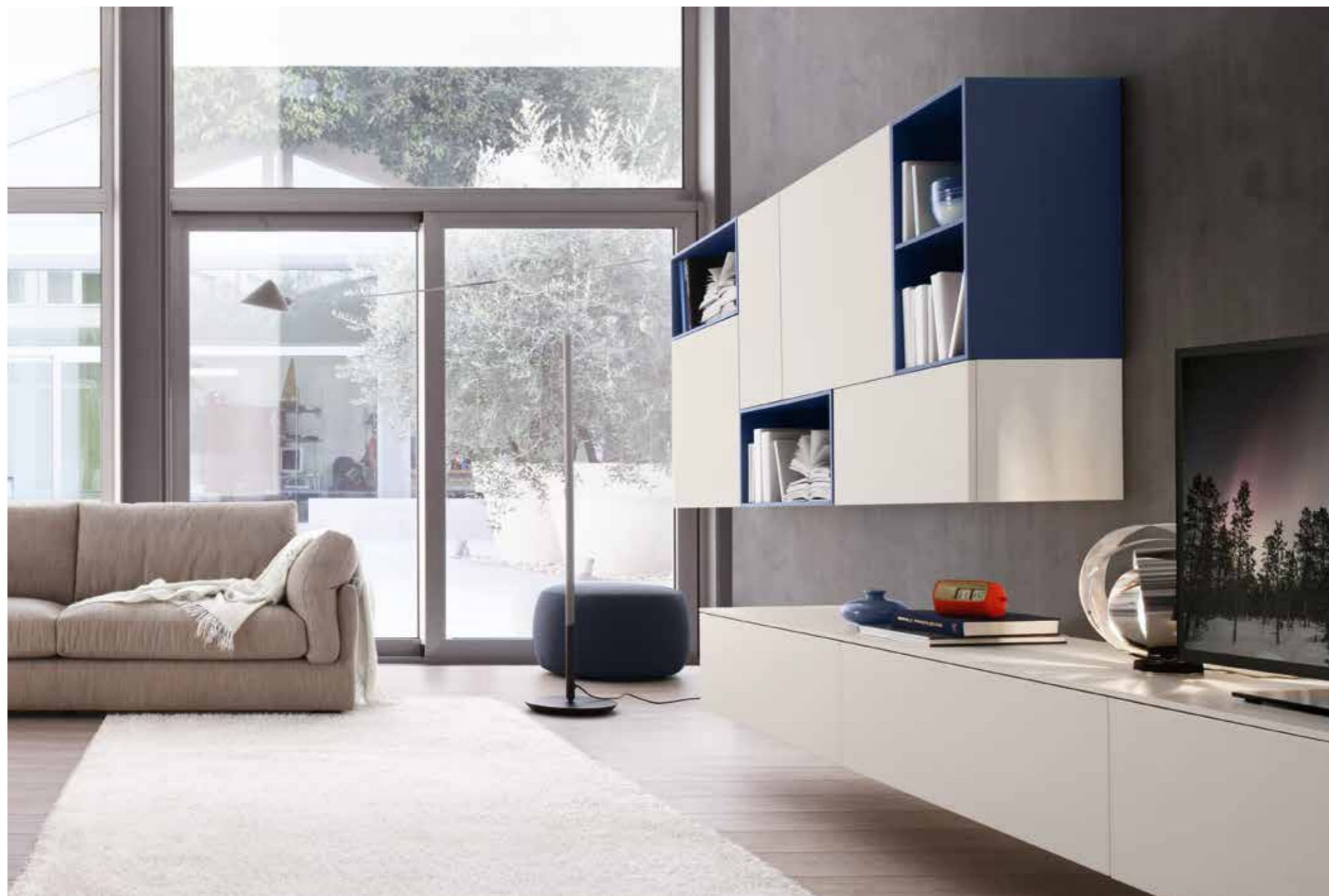
Dimensione_size
L 330 H 190 cm P 34/46,8



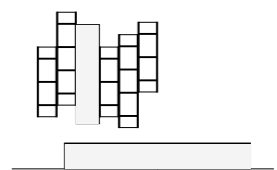


IL GIUSTO EQUILIBRIO

LA BASE E I PENSILI
FORMANO UNA
COMPOSIZIONE SOSPESA
ED EQUILIBRATA E
LO SPESSORE 12 MM
DEGLI ELEMENTI A
GIORNO ALLEGGERISCE
ULTERIORMENTE LA
PARETE. SEMPLICE ED
ESSENZIALE, MA CON UN
GUIZZO DI ORIGINALITÀ
CHE FA SUBITO COLORE.



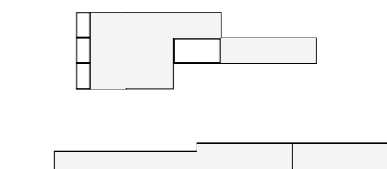
—
THE RIGHT BALANCE
THE BASE UNIT AND THE WALL UNITS CREATE
A SUSPENDED AND BALANCED COMPOSITION
AND THE 12 MM THICKNESS OF THE OPEN
ELEMENTS GIVES THE WALL AN ADDITIONAL
SENSATION OF LIGHTNESS. SIMPLE AND
ESSENTIAL, BUT WITH A TOUCH OF ORIGINALITY
THAT IMMEDIATELY MAKES AN IMPACT.



LIVING_417
Dimensione_size
L 275 H 200 P 25/34/46,8



LIVING_418
Dimensione_size
L 420 H 200 P 34/46.8



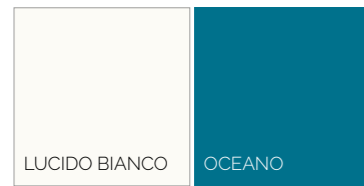


THE OTHER HALF OF THE WALL UNIT THE DOOR OF THE WALL-MOUNTED WALL UNIT COVERS HALF OF THE OPEN END UNIT: WHEN OPEN IT REVEALS THE FULL WALL UNIT, WHEN CLOSED ONLY PART IS VISIBLE. A TROMPE L'OEIL ACCENTUATED BY THE CHROMATIC CONTRAST, WHICH IMBUES THE COMPOSITION WITH CHARACTER.

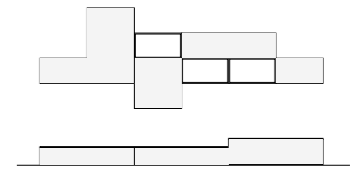
L'ALTRA META DEL PENSILE

L'ANTA DEL PENSILE SOSPESO COPRE METÀ TERMINALE A GIORNO: SE APERTA LO SVELA INTERAMENTE, QUANDO È CHIUSA NE LASCIA VISIBILE SOLO UNA PARTE. UN TROMPE L'OEIL ACCENTUATO DAL CONTRASTO CROMATICO, CHE DÀ CARATTERE ALLA COMPOSIZIONE.





LIVING_419
Dimensione_size
L 360 H 200 P 34/46,8



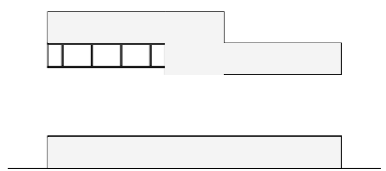


BIANCO CON GOCCE DI COLORE



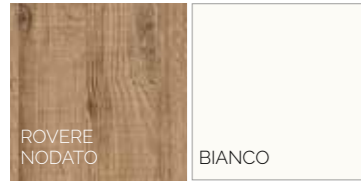
SUPERFICI BIANCHE E LISCE, SENZA MANIGLIE, ESALTANO LA LUMINOSITÀ DEL LIVING, MENTRE PENSILI A GIORNO, COLORATI, LEGGERI E FILO ANTA VIVACIZZANO LA COMPOSIZIONE: IL TOTAL WHITE NON PASSA MAI DI MODA, MA ABBINATO AL COLORE È SUPER ATTUALE.

—
WHITE WITH DROPS OF COLOUR
SMOOTH WHITE SURFACES, WITHOUT HANDLES, ENHANCE THE BRIGHTNESS OF THE LIVING SPACE, WHILE THE OPEN WALL UNITS, COLOURFUL, LIGHT AND FLUSH WITH THE DOOR LIVEN UP THE COMPOSITION: THE TOTAL WHITE NEVER GOES OUT OF FASHION, BUT MATCHED WITH COLOUR IT IS PERFECTLY IN STYLE.

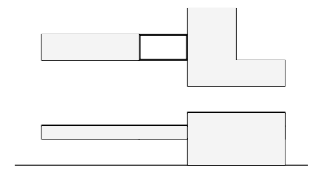


LIVING_420

Dimensione_size
L 300 H 160 P 25/34/46.8



LIVING_421
Dimensione_size
L 300 H 195 P 34/46.8



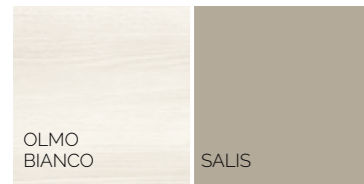


LIVING IN TOTAL WHITE
 AN INSET IN KNOTTED OAK BREAKS THE ABSOLUTE WHITE OF THE COMPOSITION, WHILE A SINGLE OPEN WALL UNIT INTERRUPTS THE FULL CONTINUITY OF THE UPPER PART. THE LIVING IS DYNAMIC IN ITS ESSENTIALITY.

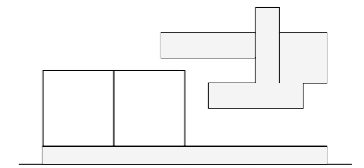


L'ESSENZA TOTAL WHITE DEL LIVING

UN INSERTO IN ROVERE NODATO SPEZZA IL BIANCO ASSOLUTO DELLA COMPOSIZIONE, MENTRE UN UNICO PENSILE A GIORNO INTERROMPE LA CONTINUITÀ PIENA DELLA PARTE SUPERIORE. IL LIVING È DINAMICO NELLA SUA ESSENZIALITÀ.



LIVING_422
Dimensione_size
L 360 H 200 P 17,3/34/46,8



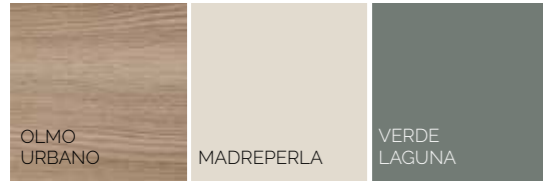


HOVERING IN THE LIVING SPACE
A FREE-STANDING BOOKCASE SOLUTION
AND A TV UNIT WITH OPEN SHELVES:
BOOKS AND AMPLE SPACE FOR STORING
AND ORGANISING THEM IS ESSENTIAL
IN THE LIVING ROOM SPACE. EVERY
COMPOSITION CAN BE DESIGNED TO BE
PERFECTLY "BOOK-FRIENDLY".

LIBRARI NEL LIVING

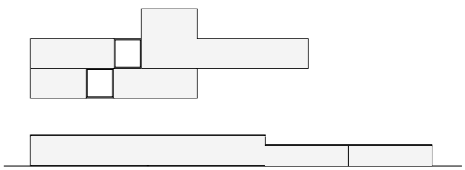
UNA LIBRERIA FREE STANDING E UN PORTA TV
CON MENSOLE A GIORNO: IN UN LIVING NON
POSSONO MANCARE I LIBRI E TUTTO LO SPAZIO
NECESSARIO PER CONTENERLI E ORGANIZZARLI.
OGNI COMPOSIZIONE PUÒ ESSERE PROGETTATA
PER ESSERE "A MISURA DI LIBRO".

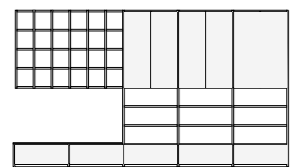
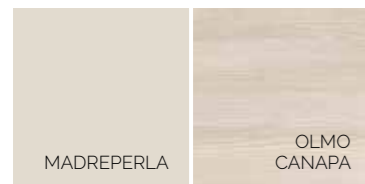




LIVING_423

Dimensione_size
L 420 H 170 P 34/46,8





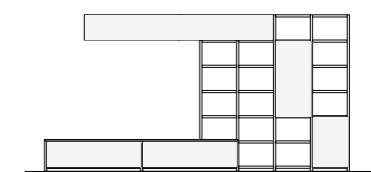
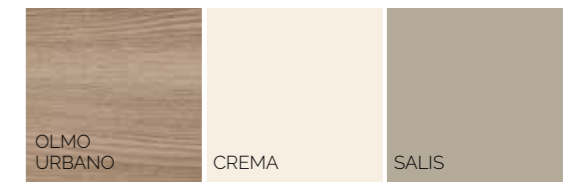
LIVING_424
Dimensione_size
L 461.8 H 262.6 P 34



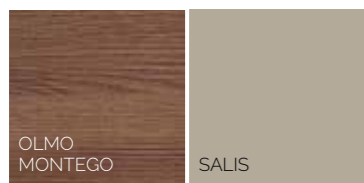
— THE SUSPENDED LIBRARY
A VEGA SUPPORT SYSTEM IS PERFECT FOR INTEGRATING THE SUSPENDED LIBRARY INTO COLUMNS OF THE LIVING SPACE, AND THE 27.2 CM UNIT IS IDEAL FOR STORING BOOKS AND SMALL ITEMS: A COMPLETE AND COORDINATED OPEN SPACE.

LA LIBRERIA SOSPESA

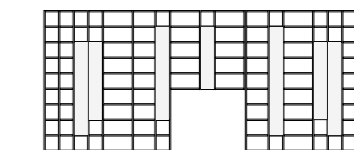
IL PROGRAMMA A SPALLA VEGA È PERFETTO PER INTEGRARE LA LIBRERIA SOSPESA ALLE COLONNE E IL VANO CON LARGHEZZA 27,2 CM È L'IDEALE PER RIPORRE LIBRI E PICCOLI OGGETTI: UNA ZONA GIORNO COMPLETA E COORDINATA.



LIVING_425
Dimensione_size
L 386,8 H 198,6 P 34/46,8



LIVING_426
Dimensione_size
L 663,2 H 294,6 P 34



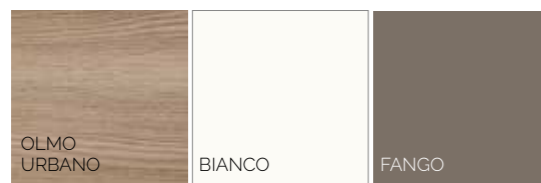
L'ELEGANZA NELLO STILE CONTEM- PORANEO



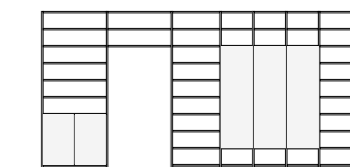
LE ANTE DA 27,9 CM CON FINITURA A CONTRASTO E DISPOSTE IN VERTICALE SLANCIANO LA LIBRERIA VERSO L'ALTO. UN PROGRAMMA A SPALLA VEGA DALLE DIMENSIONI IMPORTANTI E IN ESSENZA CHE CREA UN'ATMOSFERA CALDA, RILASSATA ED ELEGANTE.

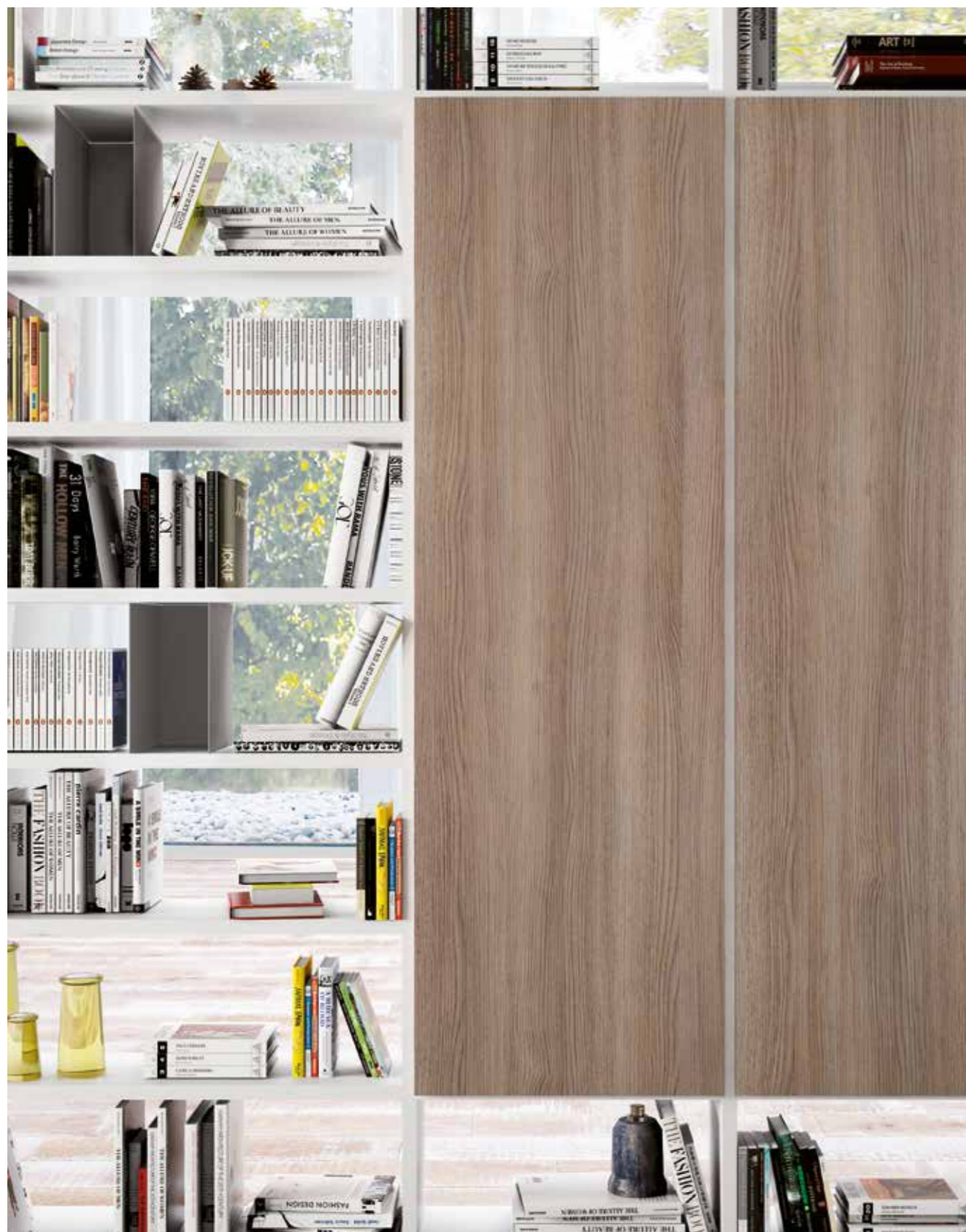


ELEGANCE IN A CONTEMPORARY STYLE THE 27,9 CM DOORS CHARACTERISED BY A CONTRASTING FINISH AND SET VERTICALLY, EXTEND THE HEIGHT OF THE LIBRARY. A LARGE VEGA SUPPORT SYSTEM IN WOOD FINISH, WHICH CREATES A WARM, RELAXED AND ELEGANT ATMOSPHERE.



LIVING_427
 Dimensione_size
 L 615,4 H 294,6 P 34

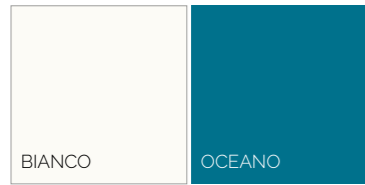




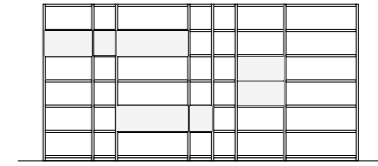
—
 THE PASSAGEWAY LIBRARY
 THE PASSAGEWAY LIBRARY SEPARATES - BUT
 DOES NOT DIVIDE - THE LIVING SPACE INTO A
 RELAXATION AREA AND A DINING AREA.
 THE DOORS OFFER A GLIMPSE BEYOND, WHILE
 THE CLOSED ELEMENTS IN WOOD FINISH ADD
 A TOUCH OF WARMTH TO THE COMPOSITION.

LA LIBRERIA DI PASSAGGIO

—
 LA LIBRERIA PASSANTE SUDDIVIDE - MA NON DIVIDE
 - IL LIVING IN UNO SPAZIO RELAX E UNA ZONA
 PRANZO. I VANI A GIORNO APRONO LA VISUALE
 E LASCIANO INTRAVEDERE OLTRE, MENTRE LE
 ANTE IN ESSENZA DANNO UN TOCCO DI CALORE
 ALLA COMPOSIZIONE.



LIVING_428
Dimensione_size
L 400 H 198,6 P 34



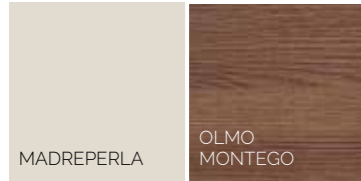


A DOUBLE-SIDED DESIGN
IN THE OPEN SPACE, THE PARTITIONING
WALL IS REPLACED BY AN EQUIPPED WALL:
THE DOUBLE-SIDED LIBRARY CREATES TWO
ENVIRONMENTS, YET ALLOWS FOR SHARING
THE SPACE. THE COLOUR ENTERS THE
COMPOSITION WITH DOORS AND METAL
PARTITIONING ELEMENT IN THE SAME
SHADE.

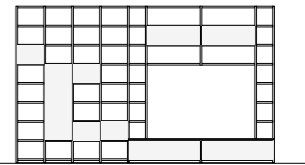
UN DESIGN DALLA DOPPIA FACCIA

NELL'OPEN SPACE LA PARETE DIVISORIA VIENE
SOSTITUITA DA UNA PARETE ATTREZZATA: LA LIBRERIA
BIFACCIALE CREA DUE AMBIENTI, MA PERMETTE LA
CONDIVISIONE DEGLI SPAZI. IL COLORE ENTRA NELLA
COMPOSIZIONE CON ANTE ED ELEMENTI DIVISORI IN
METALLO NELLA STESSA TONALITÀ.





LIVING_429
 Dimensione_size
 L 433,6 H 262,6 P 34/46,8

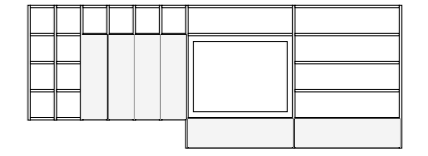
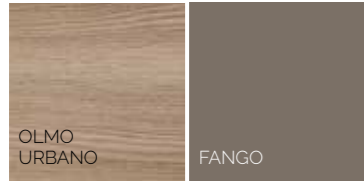




AN INTEGRATED SOLUTION
TWO LIBRARY UNITS REST ON THE BASE,
FRAMING THE TV AND HELPING CREATE A
COMPLETE AND CAPACIOUS STORAGE WALL.
A FURNISHING SOLUTION SUITABLE FOR THOSE
WHO, FOR REASONS RELATED TO SPACE OR
TASTE, CHOOSE INTEGRATED COMPOSITIONS

UNA SOLUZIONE INTEGRATA

DUE MODULI DELLA LIBRERIA POGGIANO SULLA
BASE, INCORNICIANO LA TV E CONTRIBUISCONO
A CREARE UNA PARETE ATTREZZATA COMPLETA
E CAPIENTE. UNA SOLUZIONE D'ARREDO ADATTA
A CHI, PER ESIGENZE DI SPAZIO O DI GUSTO,
SCEGLIE LE COMPOSIZIONI INTEGRATE.



LIVING_430
Dimensione_size
L 426.4 H 195 P 34



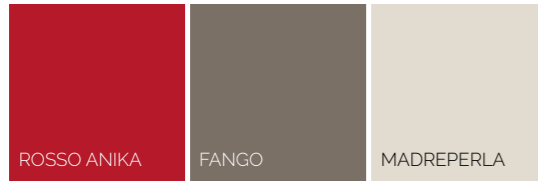


LA PANCHETTA ENTRA ORA ANCHE NEL LIVING, COME PIANO DI APPOGGIO FUNZIONALE O SEMPLICE COMPLEMENTO D'ARREDO. IL PORTA TV ORIENTABILE E COORDINATO ALLA COMPOSIZIONE È PRATICO E RAFFINATO. DETTAGLI PER UNO STILE ATTENTO AI PARTICOLARI.

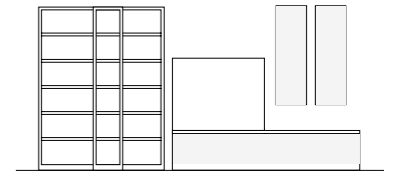


DETTAGLI DI STILE

—
STYLISH DETAILS
THE BENCH ALSO TAKES ITS PLACE IN THE LIVING SPACE, AS A FUNCTIONAL SUPPORT SURFACE OR A SIMPLE FURNISHING ELEMENT. THE SWIVEL TV STAND, COORDINATED TO THE COMPOSITION, IS PRACTICAL AND STYLISH. A STYLE WITH A FOCUS ON DETAILS.



LIVING_431
Dimensione_size
L 141,4 + 240 H 198,6 P 34/46,8





UNA COMPOSIZIONE SCENOGRAFICA: LE BASI SONO ABBINATE A UN'ORIGINALE LIBRERIA, CON ELEMENTO CENTRALE CHE SPICCA PER CONTRASTO CROMATICO E DIVERSA PROFONDITÀ. AL CENTRO, LA TELEVISIONE È MESSA IN RISALTO DA UN PANNELLO RETROILLUMINATO.

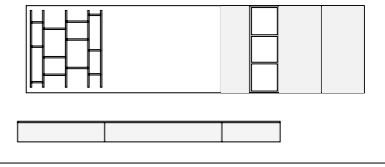


UNA PARETE
D'AUTORE

—
A SIGNATURE WALL
A SCENIC COMPOSITION: THE BASE UNITS ARE COMBINED WITH AN ORIGINAL BOOKCASE SOLUTION, WITH A CENTRAL ELEMENT THAT STANDS OUT THANKS TO THE COLOUR CONTRAST AND DIFFERENT DEPTHS THAT CHARACTERISE IT. IN THE CENTRE, THE TV IS HIGHLIGHTED BY A BACKLIT PANEL.



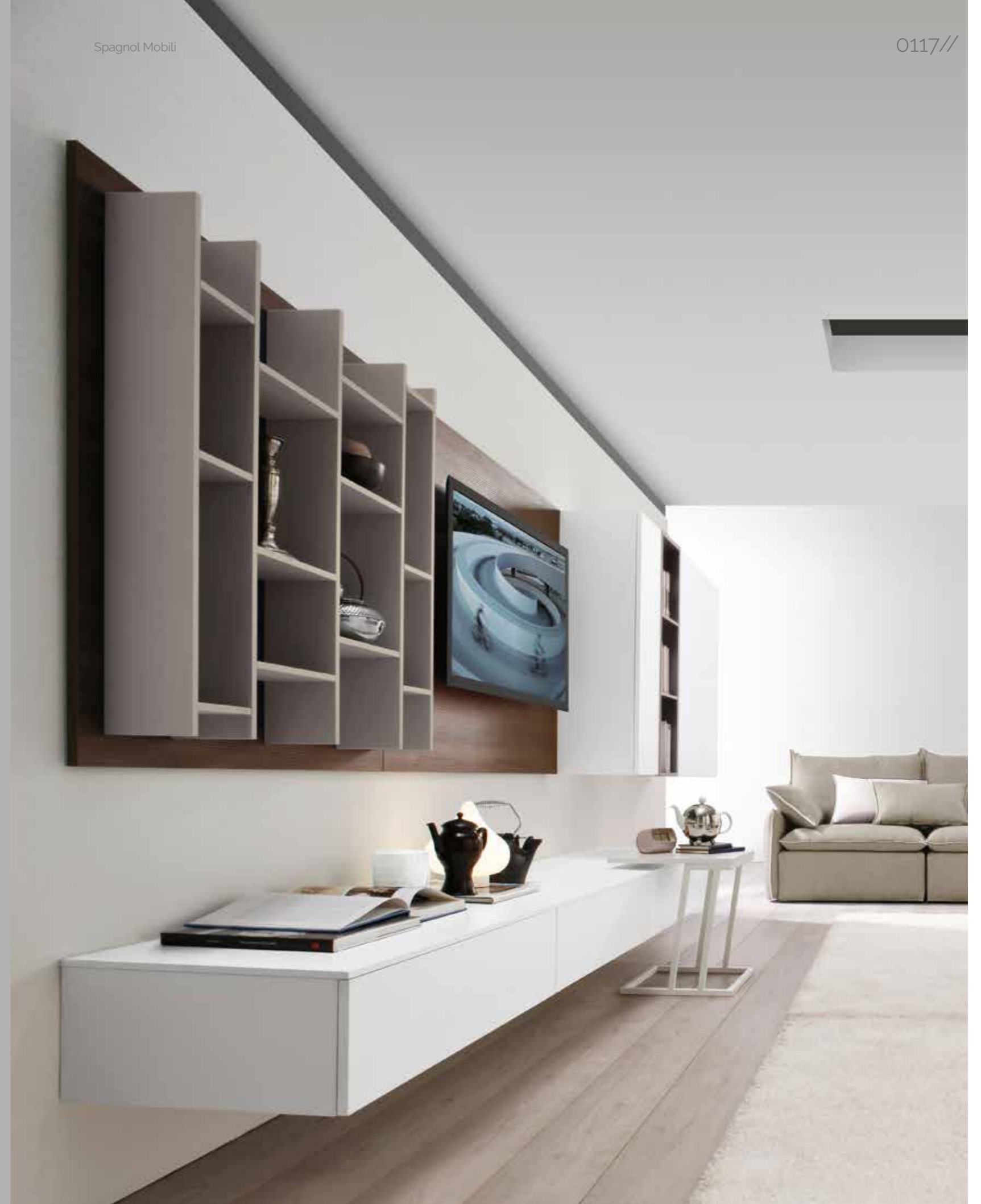
LIVING_432
Dimensione_size
L 360 H 190 P 16.8/34/46.8

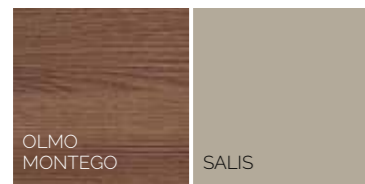


LA LIBRERIA COME ELEMENTO DECORATIVO

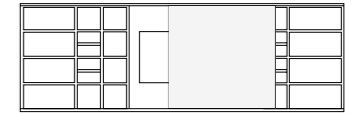
LA BOISERIE CON MODULO ATTREZZATO
INTERPRETA LA LIBRERIA IN MODO ORIGINALE E
COLORATO E DECORA LA PARETE. DISPONIBILE
NELLE MISURE DA 90 O 120 CM, LA BOISERIE SI
ADATTA AD AMBIENTI CONTEMPORANEI CHE
VOGLIONO MANTENERE UN TOCCO DI CLASSICITÀ.

THE LIBRARY AS A DECORATIVE ELEMENT
THE BOISERIE WITH AN EQUIPPED MODULE
INTERPRETS THE LIBRARY IN AN ORIGINAL AND
COLOURFUL WAY, AND DECORATES THE WALL.
AVAILABLE IN SIZES FROM 90 OR 120 CM, THE BOISERIE
ADAPTS TO CONTEMPORARY ENVIRONMENTS THAT
STRIVE TO MAINTAIN A TOUCH OF CLASSICISM.





LIVING_433
Dimensione_size
L 368,2 H 165 P 34

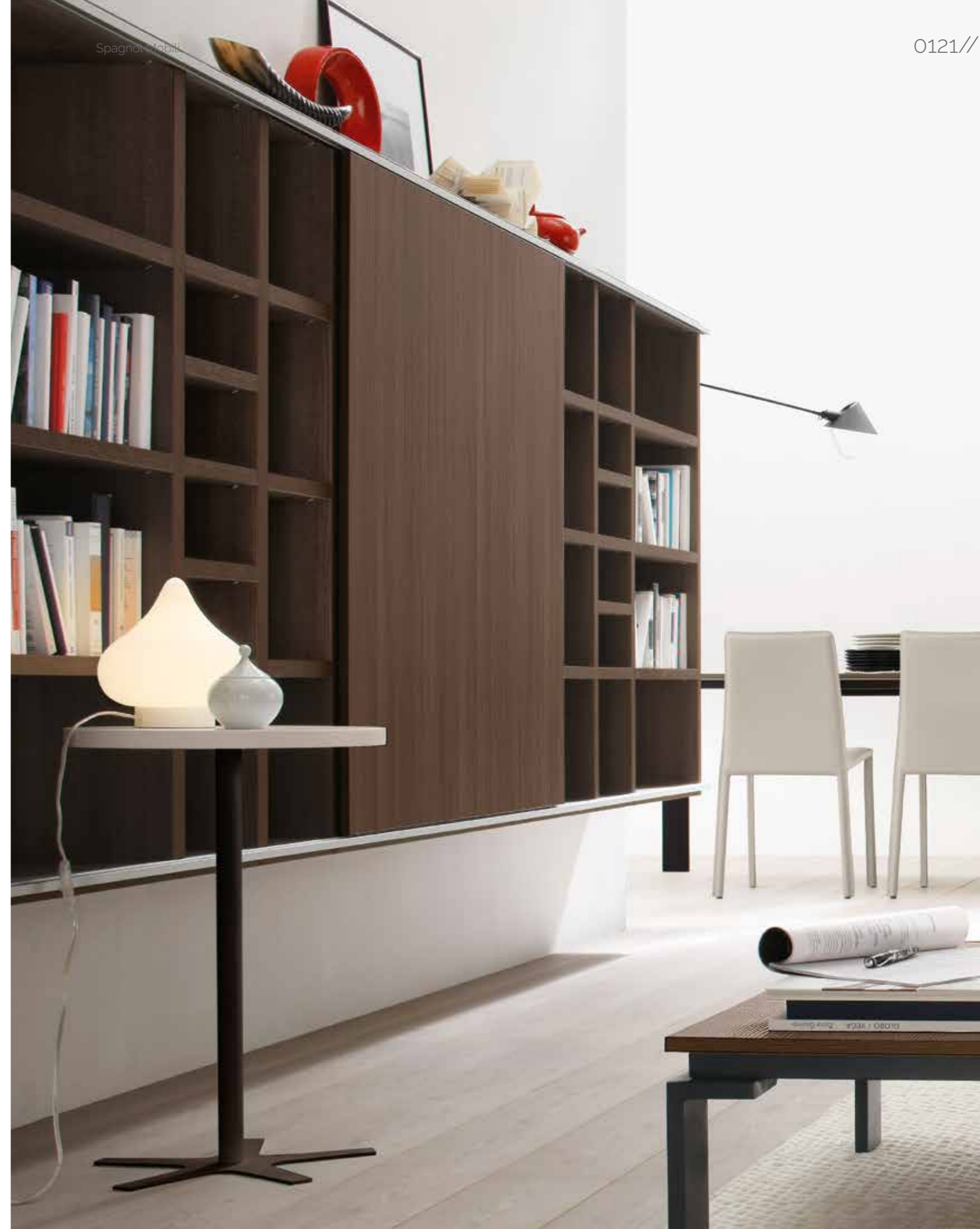




IL DESIGN
SCORRE
NEL LIVING

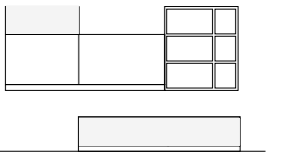
UN MOVIMENTO LIBERO LUNGO TUTTA LA LIBRERIA:
L'ANTA SCORREVOLE RIVELA E NASCONDE.
IL SISTEMA A SPALLA CONSENTE GRANDI SVILUPPI
ORIZZONTALI ANCHE NELLA VERSIONE SOSPESA E,
NONOSTANTE LE NOTEVOLI DIMENSIONI, LA LIBRERIA
RISULTA LEGGERA E VERSATILE.

—
THE DESIGN FLOWS INTO THE LIVING SPACE
A FREE MOVEMENT ACROSS THE ENTIRE LIBRARY,
CLEVERLY REVEALED AND CONCEALED BY THE
SLIDING DOOR. THE BACK SUPPORT SYSTEM
ALLOWS FOR THE CREATION OF EXTENSIVE
HORIZONTAL SOLUTIONS, INCLUDING SUSPENDED
DESIGNS AND, DESPITE ITS CONSIDERABLE SIZE,
THE LIBRARY APPEARS LIGHT AND VERSATILE.





LIVING_434
Dimensione_size
L 304,6 H 167 P 46,8/34



UNO SPAZIO MULTIFUN ZIONALE



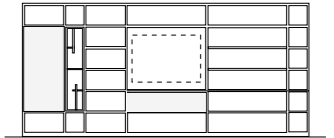
UN PIANO SOSPESO
CON BOISERIE, UNA
LIBRERIA VEGA SOSPESA,
UN PENSILE E UNA BASE
A TERRA CON PEDANA:
UNA COMPOSIZIONE
CREATIVA E COMPLETA
PER CHI DEVE
CONCENTRARE TANTE
FUNZIONI IN
UN UNICO SPAZIO.



—
A MULTIFUNCTIONAL SPACE
A SUSPENDED VEGA LIBRARY,
AN OPEN ELEMENT AND A FLOOR-
STANDING BASE UNIT WITH A
FOOTBOARD: A CREATIVE AND
COMPLETE COMPOSITION FOR THOSE
LOOKING TO CONCENTRATE MANY
FUNCTIONS INTO A SINGLE SPACE.



LIVING_435
Dimensione_size
L 430 H 198,6 cm P 34





THE LIVING SPACE IS MOBILE
THE FUNCTIONALITY OF MOVING ELEMENTS:
TV UNIT SWIVELS AND, IF NECESSARY,
TELEVISION CAN BE HIDDEN USING
THE SLIDING DOOR WHICH, WITH ITS
UNIFORM SURFACE, INTRODUCES THE
VIBRANCY OF COLOUR INTO THE NEUTRAL
DECOR OF THE LIVING SPACE.

IL LIVING È MOBILE

LA FUNZIONALITÀ DEGLI ELEMENTI
MOBILI: IL PANNELLO PORTA TV RUOTA E,
ALL'OCCORRENZA, LA TELEVISIONE PUÒ
ESSERE NASCOSTA DALL'ANTA SCORREVOLE
CHE, CON LA SUA SUPERFICIE UNIFORME,
PORTA NELL'ARREDAMENTO NEUTRO DEL
LIVING LA VIVACITÀ DEL COLORE.



MADIE /

SIDEBOARDS

—
ATTORNO ALLA PARETE
ATTREZZATA IL PROGETTO
CONTINUA RISCOPRENDO IL
RUOLO DELLE MADIE COME
CONTENITORI UNIVERSALI
PERSONALIZZABILI, IMPORTANTI
NELLA GESTIONE DELLA SALA
DA PRANZO. LO SPAZIO SI FA
DINAMICO RECUPERANDO UN
MOBILE DELLA TRADIZIONE,
RIPENSATO NELLA FORMA E
NELLA MODULARITÀ.

—
AROUND THE EQUIPPED WALL, THE
PROJECT CONTINUES REDISCOVERING
THE ROLE OF THE SIDEBOARDS AS
UNIVERSAL CUSTOMIZABLE CABINET,
IMPORTANT TO ORGANIZE THE DINING
ROOM. THE SPACE BECOMES DYNAMIC,
RECOVERING A TRADITIONAL CABINET,
RESHAPED IN FORM AND MODULARITY.



FUNZIONALITÀ
ED ESTETICA

—
FUNCTIONALITY
AND AESTHETICS



MADIA COMPLANARE

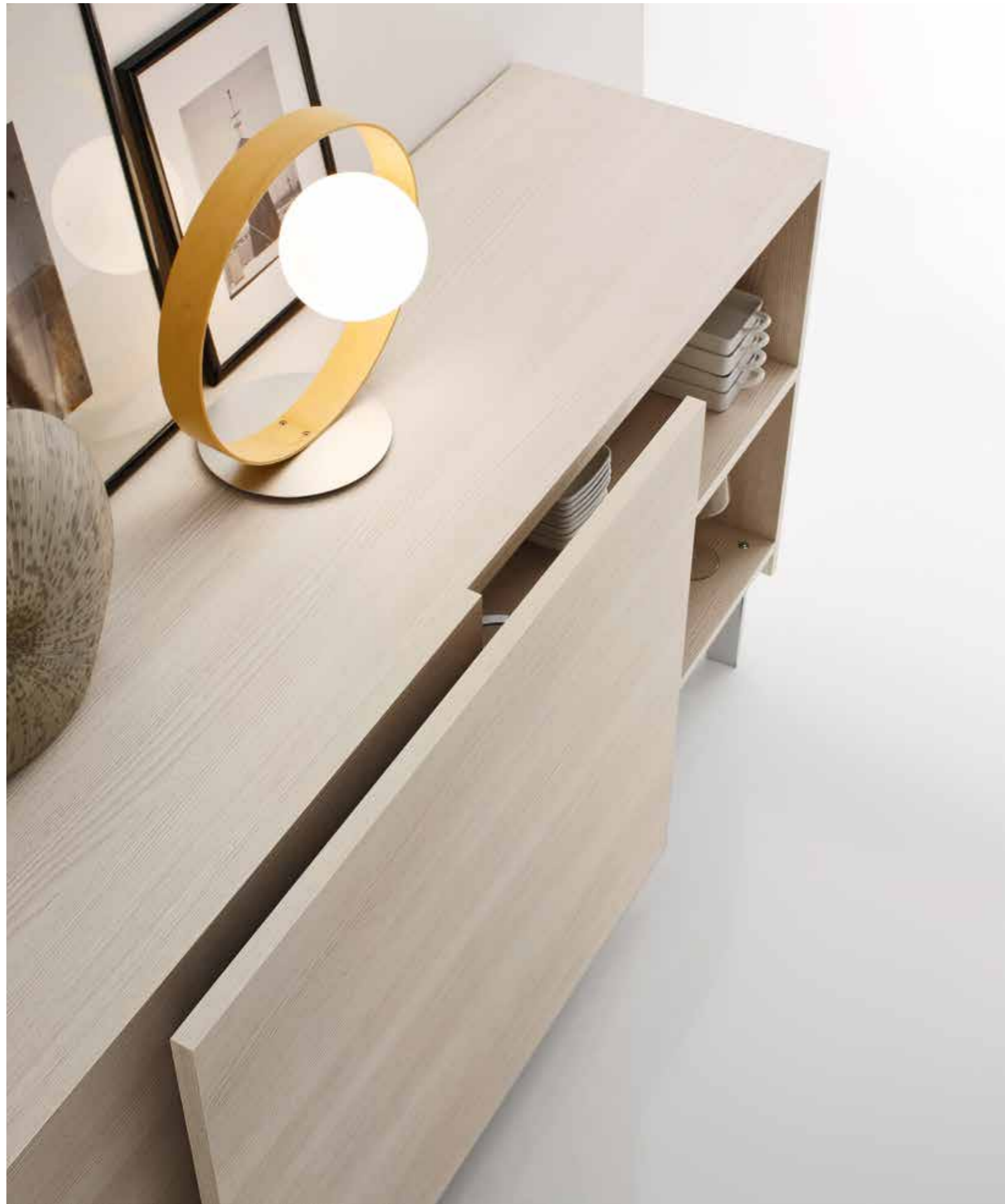
LA COMODITÀ
DELL'ANTA
SCORREVOLE
COMPLANARE. UN
SEMPLICE MOVIMENTO,
UNO SCORRIMENTO
LEGGERO E FLUIDO E
IL GRANDE VOLUME
DELLA MADIA È SUBITO
A DISPOSIZIONE.



LIVING_436
Dimensione_size
L 182 H 78 P 46.8

COPLANAR SIDEBOARD
THE COMFORT OF THE
COPLANAR SLIDING DOORS.
A SIMPLE MOVEMENT,
A FLUID AND LIGHT
SCROLLING AND THE LARGE
VOLUME OF THE SIDEBOARD
IS IMMEDIATELY AVAILABLE.





TRA GLI ARREDI DEL LIVING, LA MADIA È UN ELEMENTO MOLTO PRATICO PER CONTENERE, MA ANCHE UN MOBILE DECORATIVO PER CARATTERIZZARE PICCOLI O GRANDI SPAZI. LA VERSIONE COMPLANARE, CON O SENZA PIEDINI, È COMODA E ADATTA A UNO STILE MODERNO.

FURNISHING WITH THE SIDEBOARD
AVAILABLE IN THREE FINISHES AND IN MULTIPLE COLOURS, THE GLASS SIDEBOARD IS STYLISH AND AT THE SAME TIME, EXTREMELY PRACTICAL. ON ITS OWN OR COORDINATED, IT FINDS SPACE IN THE LIVING AREA OR IN OTHER ENVIRONMENTS OF THE HOME, ANYWHERE A WALL IS PRESENT.



Fianco a terra
Ground side



Basamento in metallo H.12 cm
Metal base H. 12 cm

THE SIDEBOARD IS IN FASHION
 THE GLASS SIDEBOARD IS STYLISH
 AND AT THE SAME TIME, EXTREMELY
 PRACTICAL. ON ITS OWN OR COORDINATED,
 IT FINDS SPACE IN THE LIVING AREA OR
 IN OTHER ENVIRONMENTS OF THE HOME,
 ANYWHERE A WALL IS PRESENT.



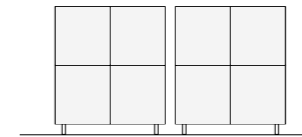
anta vetro trasparente /
transparent glass door



anta vetro laccato satinato /
glazed lacquered glass door



anta vetro laccato lucido /
glossy lacquered glass door



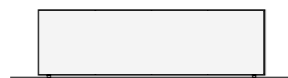
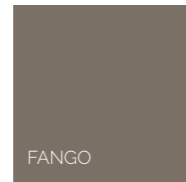
LIVING_437

Dimensione_size
L 122,4 H 142,4 P 46,8



LA MADIA È DI MODA

LA MADIA IN VETRO
 È ELEGANTE E PRATICA ALLO
 STESSO TEMPO. SINGOLA O
 ABBINATA, TROVA SPAZIO NEL
 LIVING O IN ALTRI AMBIENTI
 DELLA CASA, OVUNQUE CI SIA
 UNA PARETE DA VALORIZZARE.



LIVING_438
Dimensione_size
L 242,4 H 67,4 P 46,8

IL RITORNO DELLA MADIA

COME PIANO D'APPOGGIO, CONTENITORE O PURO ELEMENTO D'ARREDO: QUALUNQUE SIA IL SUO UTILIZZO, LA MADIA È DI GRANDE TENDENZA. PER UNO STILE VINTAGE, È PERFETTA LA VERSIONE BICOLOR CHE AL LEGNO ABBINA IL LACCATO.

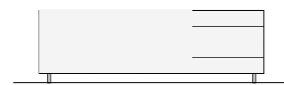
THE RETURN OF THE SIDEBORD AS A FUNCTIONAL SUPPORT SURFACE, AS STORAGE OR AS A SIMPLE FURNISHING ELEMENT: WHATEVER ITS USE, THE SIDEBORD IS EXCEPTIONALLY TRENDY. FOR A VINTAGE STYLE, THE TWO-TONE VERSION, COMBINING LACQUER AND WOOD OFFERS A PERFECT SOLUTION.



Piedino H. 1 cm
foot H. 1 cm

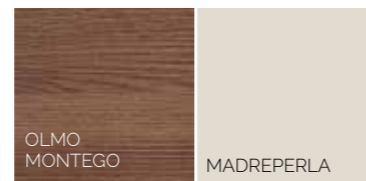


Basamento in metallo H. 1,2 cm
Metal base H. 1,2 cm



LIVING_439

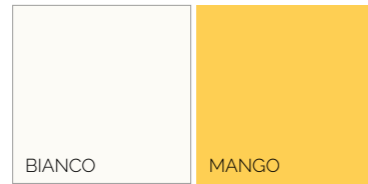
Dimensione_size
L 197,4 H 46,8 P 78,4



OLMO
MONTEGO

MADREPERLA





LIVING_440
Dimensione_size
L 270 H 65,2 P 46,8

TAVOLI / TAVOLINI & SEDIE

TABLES / SMALL TABLES & CHAIRS

—
IL LIVING È ANCHE IL LUOGO DELLA CONVIVIALITÀ
E DELL'ACCOGLIENZA, CREATA SCEGLIENDO TRA
I TAVOLI E LE SEDIE DELLA COLLEZIONE, ABBINATI
SEGUENDO IL GUSTO DELLA LINEA E DELLA
MATERIA. LE LINEE STILIZZATE SONO IL FRUTTO DI
UNA RICERCA ESTETICA CHE NELLA SEMPLICITÀ
SINTETIZZA LO STILE CONTEMPORANEO.

—
THE LIVING ROOM IS ALSO THE PLACE OF
CONVIVIALITY AND HOSPITALITY, CREATED
CHOOSING BETWEEN THE TABLES AND THE
CHAIRS OF THE COLLECTION, MATCHED
ACCORDING TO THE LIKING OF THE LINE
AND MATTER. THE STYLIZED LINES ARE THE
RESULT OF AN AESTHETIC SIMPLICITY THAT
SUMS UP THE CONTEMPORARY STYLE.



DESIGN,
COMFORT
ED ELEGANZA

—
DESIGN, COMFORT
AND ELEGANCE



Tavolo/ table DIAMANTE



Colori struttura
Color structure



Colori piano
Color desk top



Tavolo allungabile/_extendable table
L. 140+60 _P. 90 _H. 76 cm
L. 160+60 _P. 90 _H. 76 cm

Tavolo/ table ZIPPO



Colori struttura e piano
Color structure and desk top



Tavolo fisso/ fixed table
L. 140/160/180/210 _P. 90 _H. 72 cm

Tavolo/ table CHIARA



Colori struttura
Color structure



Colori piano
Color desk top



Tavolo allungabile/_extendable table
L. 140+50 (1 allungo) _P. 90 _H. 77 cm
L. 140+50+50 (2 allunghi) _P. 90 _H. 77 cm

Tavolo/ table VENERE



Tavolo fisso/ fixed table
L. 140/160/180 _ P. 90 _ H. 76 cm

Colori struttura
Color structure



Colori piano
Color desk top



VETRO/ GLASS



Tavolo/ table WOOD



Tavolo fisso/ fixed table
L. 90 _ P. 90 _ H. 77 cm

Tavolo allungabile/ extendable table
L. 90+45+45 _ P. 90 _ H. 79 cm (allungabile a libro)
L. 140+40 _ P. 80 _ H. 77 cm
L. 160+40 _ P. 80 _ H. 77 cm

Colori struttura e piano
Color structure and desk top



Tavolo/ table CUBO



Tavolo fisso/ fixed table
L. 120/ 140 _ P. 80 _ H. 77 cm

Tavolo allungabile/ extendable table
L. 120+60 _ P. 80 _ H. 77 cm
L. 140+60 _ P. 80 _ H. 77 cm

Colori struttura
Color structure



Colori piano
Color desk top



Tavolo/ table TOP



Tavolo fisso/ fixed table
L. 90 _ P. 90 _ H. 73 cm
L. 120/140 _ P. 80 _ H. 73 cm

Colori struttura
Color structure



Colori piano
Color desk top



VENERE



L. 90 _ P. 90 _ H. 30 cm
L. 105 _ P. 60 _ H. 30 cm

Colori struttura/
Colors structure

Colori piano
Color desk top

— OLMO

Bianco Moka

Bianco Canapa Urbano Montego

Bianco Madreperla

— VETRO / GLASS

Bianco Salis Fango Antracite Madreperla

TAVOLO PONTE



L. 42 _ P. 42 _ H. 40 cm
L. 120 _ P. 60 _ H. 40 cm

Colori struttura
Color structure

Colori piano
Color desk top

— OLMO

Bianco Moka

Bianco Canapa Urbano Montego

Bianco Madreperla

ROTONDO



ø 45 _ H. 45 cm ø 45 _ H. 64 cm

Colori struttura
Color structure

Colori piano
Color desk top

Bianco Moka

Laccati opachi

HAPPY ISLAND



ø 50 _ H. 50 cm ø 50 _ H. 30 cm

Colori struttura
Color structure

Colori piano
Color desk top

Bianco Moka Laccati opachi

Laccati opachi

GAMBA INCLINATA



L. 42 _ P. 42 _ H. 46 cm

Colori struttura
Color structure

Colori piano
Color desk top

— OLMO

Bianco Moka

Bianco Canapa Urbano Montego

Bianco Madreperla

ZIPPO



L. 50 _ P. 50 _ H. 33 cm
L. 120 _ P. 70 _ H. 33 cm

Colori struttura e piano
Color structure and desk top

— OLMO

Bianco Canapa Urbano Montego

Bianco Madreperla

Laccati opachi

ZIPPO ROTONDO



Rotondo ø 60 _ H. 45 cm
Rotondo ø 90 _ H. 33 cm

Colori struttura e piano
Color structure and desk top

— OLMO

Bianco Canapa Urbano Montego

Bianco Madreperla

Laccati opachi

TOP



L. 120 _ P. 60 _ H. 44 cm

Colori struttura
Color structure

Colori piano
Color desk top

— OLMO

Bianco Alluminio

Bianco Canapa Urbano Montego

Bianco Madreperla

Nobilitato colorato sp. 3,8 cm



Sedia/ chair MALIKA

L. 47 _P. 56 _ H. 89 cm (totale/ total)
H. 49 cm (seduta/ sitting)

Colori struttura/ Colors structure

— OLMO



Bianco Canapa Urbano Montego

Rivestimento seduta e schienale non sfoderabile/
Non-removable seat and back covers

Tessuto Ecopelle

* Tessuto e ecopelle vedi cartella campionario Spagnol Salotti/ Fabric and leather samples see folder Spagnol Salotti



Sedia/ chair MS001

L. 46 _P. 49,5 _ H. 99,5 cm (totale/ total)
H. 50 cm (seduta/ sitting)

Colori struttura/ Colors structure

— OLMO



Bianco Canapa Urbano Montego Bianco

Rivestimento seduta e schienale sfoderabile/
Removable seat and back covers

Tessuto* Ecopelle*

* Tessuto e ecopelle vedi cartella campionario Spagnol Salotti/ Fabric and leather samples see folder Spagnol Salotti



Sedia MS001 con balza / chair with ruffle

L. 46 _P. 49,5 _ H. 99,5 cm (totale/ total)
H. 50 cm (seduta/ sitting)

Colori struttura/ Colors structure

— OLMO



Bianco Canapa Urbano Montego Bianco

Rivestimento seduta e schienale sfoderabile/
Removable seat and back covers

Tessuto* Ecopelle*

* Tessuto e ecopelle vedi cartella campionario Spagnol Salotti/ Fabric and leather samples see folder Spagnol Salotti



Sedia / chair GIULIA

L. 47 _P. 51 _ H. 88 cm (totale/ total)
H. 44 cm (seduta/ sitting)

Struttura, seduta e schienale rivestite in cuoio rigenerato. Non sfoderabile

Structure, seat and back seat in regenerated leather. Non-removable



Bianco Nero Fango Cappuccino

Sedia/ chair GIOY

L. 41,5 _P. 51,5 _ H. 83 cm (totale/ total)
H. 46 cm (seduta/ sitting)

Colori struttura/ Color structure

— OLMO



Bianco Canapa Urbano Montego Bianco

Rivestimento seduta non sfoderabile/
Non-removable seat covers

Tessuto* Ecopelle*

* Tessuto e ecopelle vedi cartella campionario Spagnol Salotti/ Fabric and leather samples see folder Spagnol Salotti



Sedia/ chair NO-FRILL

L. 47 _P. 53 _ H. 83 cm (totale/ total)
H. 49 cm (seduta/ sitting)

Struttura metallo/ Metal structure

—



Cromo

Seduta e schienale in plastica/ Plastic seat and back seat

—



Bianco Tortora

Sedia/ chair JENNY

L. 41,5 _P. 53 _ H. 79,5 cm (totale/ total)
H. 45 cm (seduta/ sitting)

Struttura metallo/ Metal structure



Bianco Moka Alluminio

Seduta e schienale in plastica/ Plastic seat and back seat



Bianco Creta Antracite



Sedia JENNY IMBOTTITA / JENNY upholstered chair

L. 43,5 _P. 53,5 _ H. 81 cm (totale/ total)
H. 48 cm (seduta/ sitting)

Struttura metallo/ Metal structure



Bianco Moka Alluminio

Rivestimento seduta e schienale non sfoderabile/
Non-removable seat and back covers

Tessuto* Ecopelle*

* Tessuto e ecopelle vedi cartella campionario Spagnol Salotti/ Fabric and leather samples see folder Spagnol Salotti



Sedia/ chair SIRIO

L. 48,5 _P. 49 _ H. 84 cm (totale/ total)
H. 46 cm (seduta/ sitting)

Struttura plastica/ plastic structure



Bianco Creta Antracite



Panchetta/ bench ZIPPO

L. 120 _P. 47,8 _ H. 47+5 cm
L. 160 _P. 47,8 _ H. 47+5 cm

Colori struttura/ Color structure

— OLMO



Bianco Canapa Urbano Montego

Rivestimento cuscino/ Cushion cover

—



Bianco Madreperla Tessuto* Ecopelle*

* Tessuto e ecopelle vedi cartella campionario Spagnol Salotti/ Fabric and leather samples see folder Spagnol Salotti



VEGA

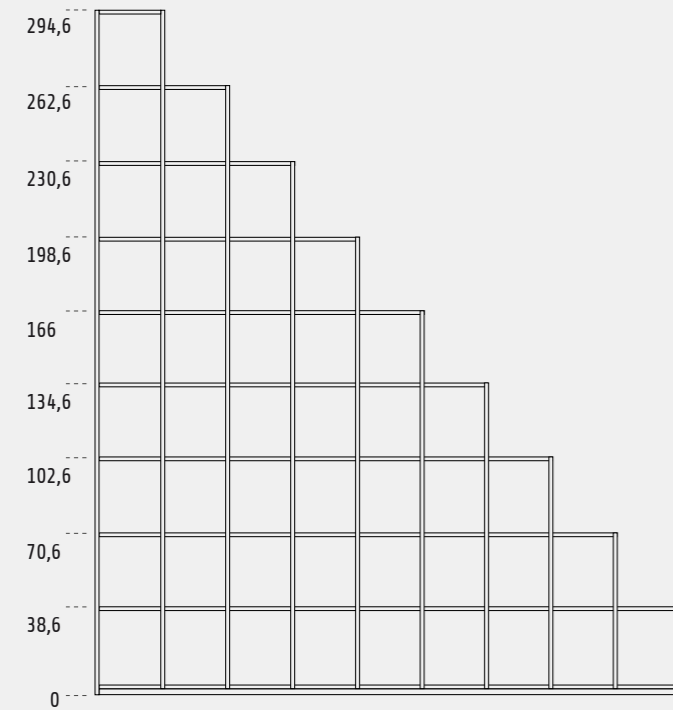
Programma spalla/ Side Program

GLOBO

Programma contenitori/ Holder program

LIBRERIA A TERRA/ ground library

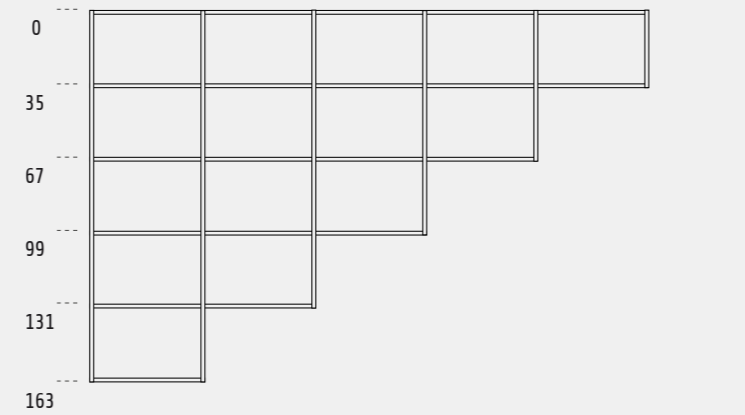
Altezza / height



Prof. 34 e 46,8 cm Prof. 59,6 cm solo per 38,6 e 70,6
 Prof. 34 and 46.8 cm Prof. 59.6 cm only 38.6 and 70.6

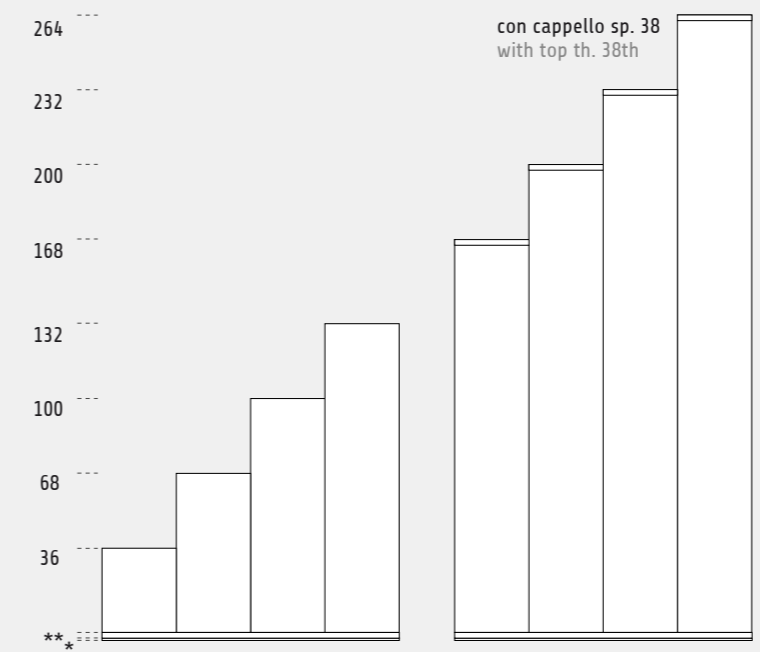
LIBRERIA PENSILE/ wall bookcase

Altezza / height



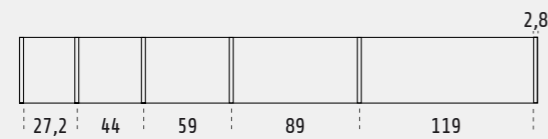
Prof. 34 e 46,8 cm
 Prof. 34 and 46.8 cm

Altezza / height

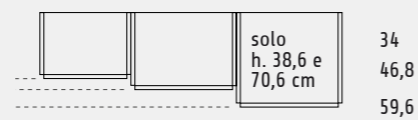


* Piedino sp. 1 cm ** Base sp. 3,8 cm * Piedino sp. 1 cm ** Base sp. 3,8 cm
 * Feet th. 1 cm ** top th. 38th * Feet th. 1 cm ** top th. 38th

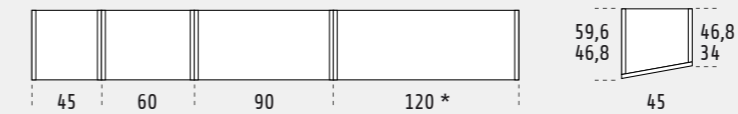
Larghezza/ width



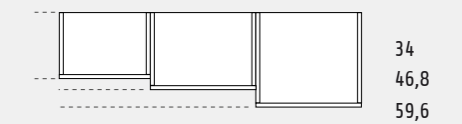
Profondità/ depth



Larghezza/ width



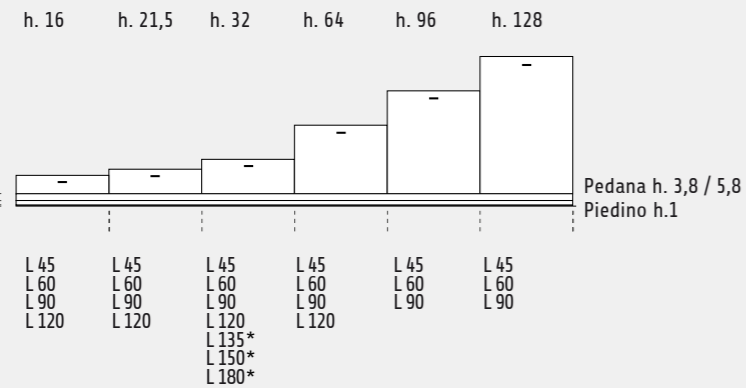
Profondità/ depth



ELEMENTI UNIVERSALI E PENSILI

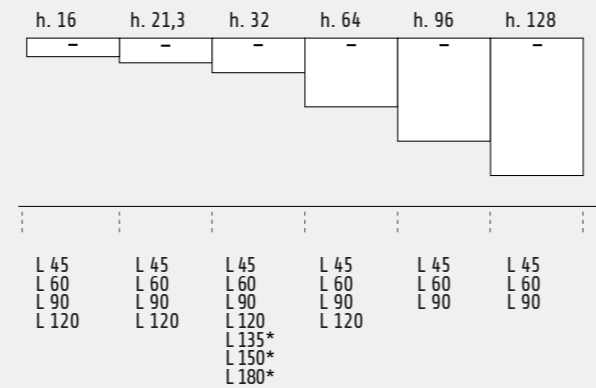
/Universal elements and wall units

ELEMENTI A TERRA/ bases



* Disponibili solo con cestone con doppio vano/ Available only with deep drawer double space

BASI IN APPOGGIO, SOSPESI E PENSILI support bases, hanging and wall units



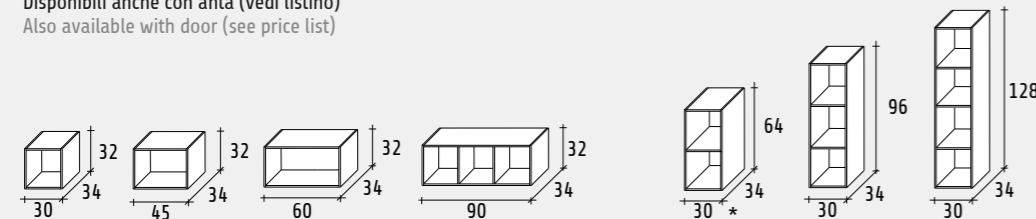
* Disponibili solo con anta basculante o ribalta con doppio vano/
Available only with tilting door or flap double space

APERTURE BASI E PENSILI/ base and wall units



PENSILE 1.2/ wall unit 1.2

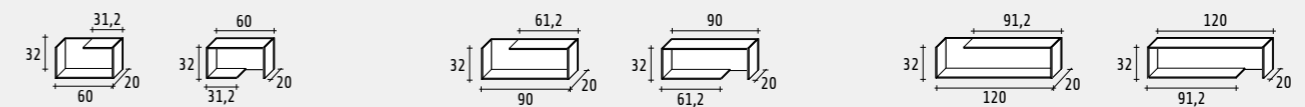
Sp. 1,2 cm
Disponibili anche con anta (vedi listino)
Also available with door (see price list)



* Disponibile anche con prof. 46,8 cm/ Also available with prof. 46,8 cm

PENSILE TETRIS/ wall unit tetris

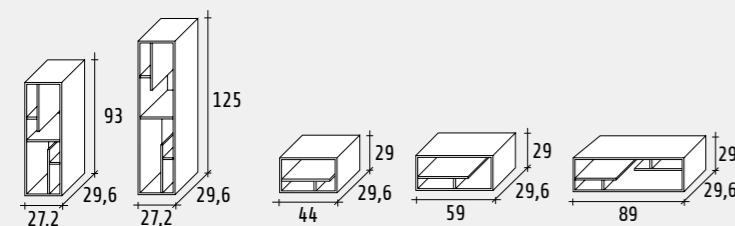
Sp. 1,2 cm



* Gli elementi Tetris possono essere utilizzati solamente a muro, sono reversibili e possono essere abbinati con elementi universali e pensili 1.2
The Tetris elements may only be used wall-mounted, are reversible and can be combined with the universal elements and wall unit 1.2

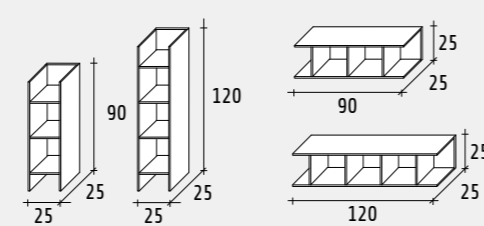
PENSILE KUBIK/ wall unit kubik

Sp. 1,2 cm



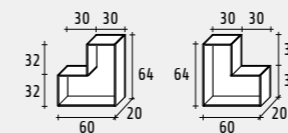
PENSILE KUBIK 2/ wall unit kubik 2

Sp. 1,2 cm



PENSILE TETRIS 2/ wall unit tetris 2

Sp. 1,2 cm



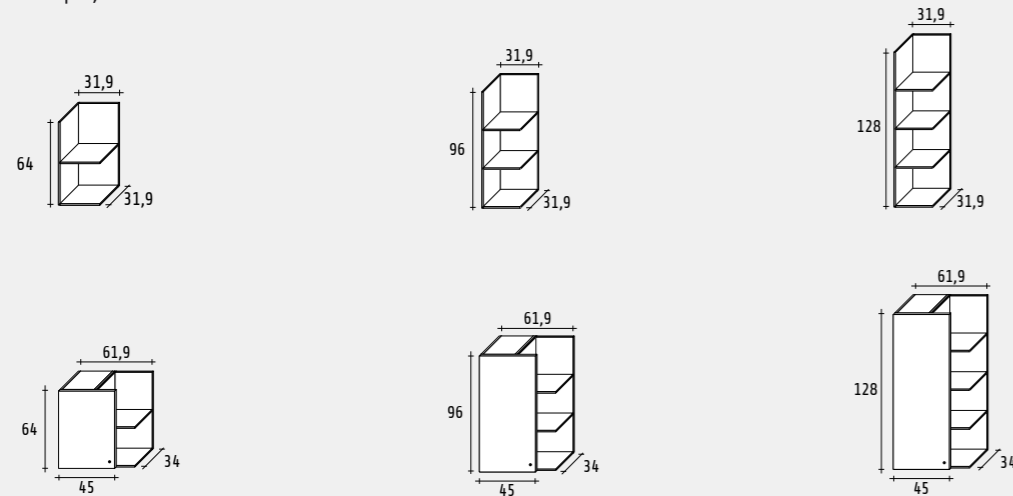
* Gli elementi Tetris 2 possono essere utilizzati solamente a muro, sono reversibili e possono essere abbinati con elementi universali e pensili 1.2
The Tetris 2 elements may only be used wall-mounted, are reversible and can be combined with the universal elements and wall unit 1.2

ELEMENTI UNIVERSALI E PENSILI

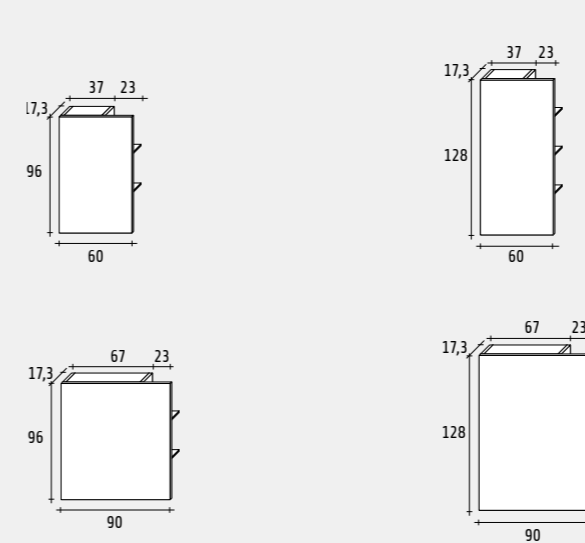
/Universal elements and wall units

PENSILE TERMINALE A GIORNO/ open end wall unit

Sp. 1,2 cm

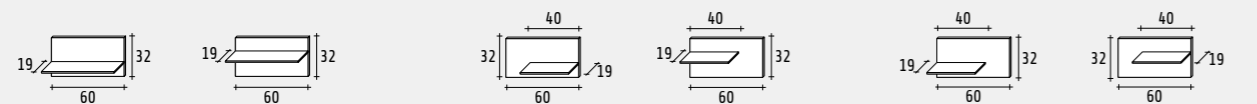


PORTA TV CON MENSOLE/ tv unit with shelves



SCHIENALE PADI CON MENSOLA/ padi back seat with shelf

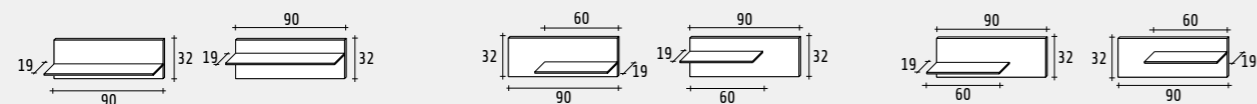
Schienale Sp. 1,8 cm, mensola sp. 1,2 cm
Back seat Sp. 1,8 cm, shelf sp. 1,2 cm



Con mensola in larghezza. Reversibile.
With wide shelf. Reversible.

Con mensola destra. Reversibile.
With right side shelf. Reversible.

Con mensola sinistra. Reversibile.
With left side shelf. Reversible.

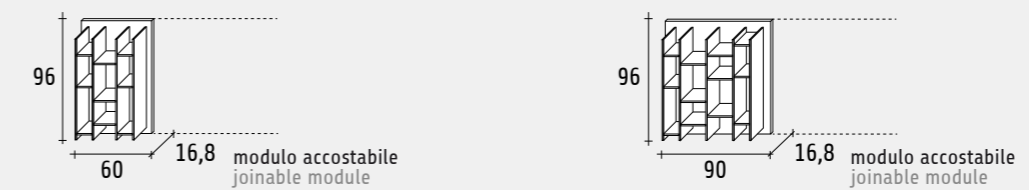


Con mensola in larghezza. Reversibile.
With wide shelf. Reversible.

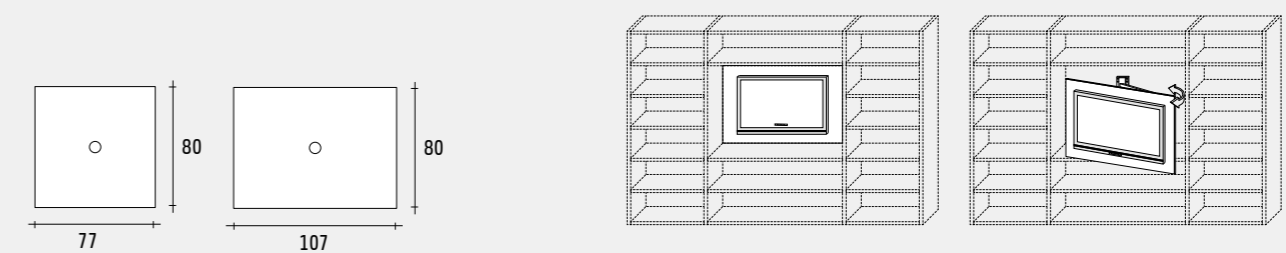
Con mensola destra. Reversibile.
With right side shelf. Reversible.

Con mensola sinistra. Reversibile.
With left side shelf. Reversible.

PANNELLI CON MODULO ATTREZZATO PER BOISERIE MAX/ holder with equipped elements for boiserie Max



PANNELLO PORTA TV ORIENTABILE/ rotating television holder



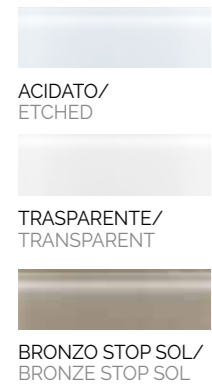
6 FINITURE ESSENZA/ Finishes woods



17 FINITURE NOBILITATI (SOLO PER FRONTALI)/ melemine (only for front)



3 VETRI/ glass



11 COLORI PER VETRI LACCATI LUCIDI O SATINATI/
glass colors lacquered glass glossy or glazed



3 COLORI LACCATI OPACHI METALLIZZATI/
matt metallised lacquered colors



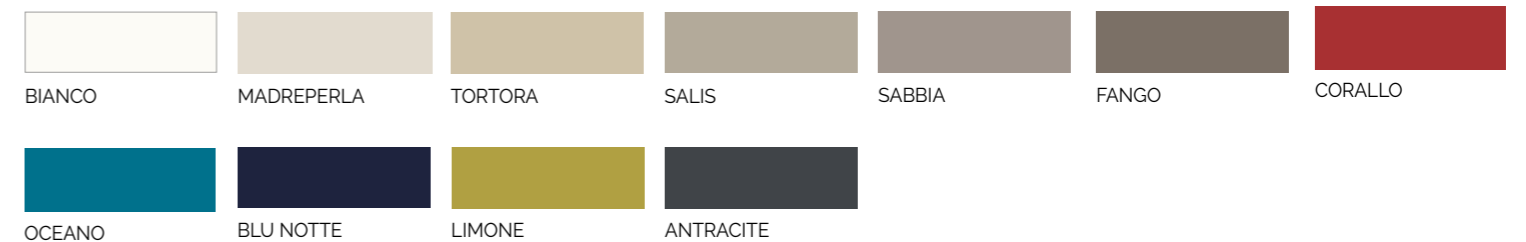
48 COLORI LACCATI OPACHI E LACCATI OPACHI PORO APERTO/
matt lacquered colors and open pore matt lacquered



29 COLORI LACCATI LUCIDI/ glossy lacquered colors



11 TOP VETRO LACCATO LUCIDO/ top lacquered glossy glass



FRONTALI / Universal elements



Frontali/ front SPAZIO

Pannello nobilitato sp.18 mm con bordo ABS sp.1 mm su tutti i lati, in finitura Olmo bianco, canapa, urbano, montego, rovere bianco, rovere nodato, bianco, madreperla, sabbia, mango, mandarino, pomodoro, bambù, iris, nuvola, carta da zucchero e grigio.

Melamine 18 mm thick with 1 mm thick ABS edging on all sides, finish white elm, knotted oak hemp, urban, montego, white oak, white, pearl, sand, mango, tangerine, tomato, bamboo, irises, cloud, sugar paper and gray.



Frontali/ front LUX

Pannello nobilitato sp.18 mm con bordo ABS sp.1 mm su tutti i lati, finitura nei colori laccati lucidi.

Chipboard 18 mm with 1 mm thick ABS edging on all sides, finished in glossy lacquered colors.

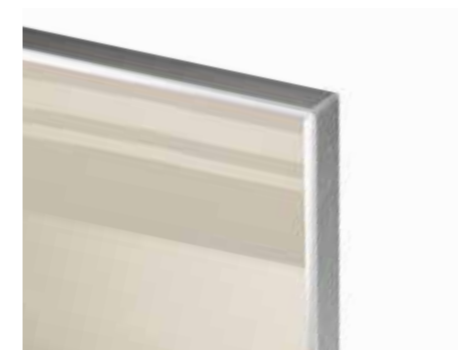


Frontali/ front LIGHT



Pannello nobilitato sp.18 mm con bordo ABS sp.1 mm in tutti i lati, finitura nei colori laccati opachi con vernici all'acqua atossiche.

Chipboard 18 mm with 1 mm thick ABS edging on all sides, finished in matt colors with non-toxic water-based paints.



Frontali VETRO TELAIO "0" CHIMICO / front glass "0" chemical

Profilo in alluminio anodizzato finitura "0" chimico con vetro sp.4 mm in finitura trasparente, acidato, bronzo stop sol, lucido laccato, satinato laccato o plexiglass. Disponibile con maniglia Sketch, Quadro e Belen passo 6,4 cm o 16 cm e con push-pull.

Anodized aluminium frame "0" chemical, 4 mm thick glass available in transparent, bronze stop-sol, glossy lacquered and glazed lacquered, or plexiglass with Belen, Sketch, Quadro or push-pull handle.



Frontali/ front PORO APERTO



Pannello nobilitato sp.18 mm in finitura poro aperto rovere con bordo ABS sp.1 mm su tutti i lati, finitura nei colori laccati opachi con vernici all'acqua atossiche.

Chipboard 18 mm in open pore dark oak finish with 1 mm thick ABS edging on all sides, finished in matt colors with non-toxic water-based paints.



Frontali VETRO TELAIO BRILL / front glass brill

Profilo in alluminio finitura lucida brill con vetro sp.4 mm in finitura trasparente, acidato, bronzo stop sol, lucido laccato, satinato laccato o plexiglass. Disponibile con maniglia Sketch, passo 6,4 cm o 16 cm e con push-pull.

Brill aluminium frame, 4 mm thick glass available in transparent, bronze stop-sol, glossy lacquered and glazed lacquered, or plexiglass with Sketch, or push-pull handle



Frontali/ front METAL



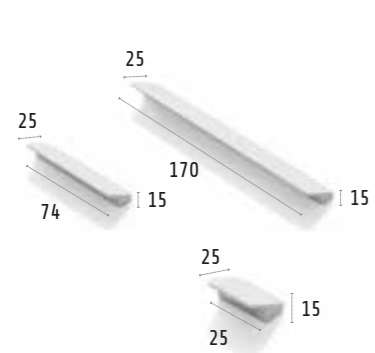
Pannello nobilitato sp.18 mm con bordo ABS sp.1 mm in tutti i lati, laccato con vernici goffrate opache atossiche con finitura perla metallizzato, gold metallizzato, titanio metallizzato.

Melamine 18 mm thick with 1 mm thick ABS edging on all sides, embossed with matt lacquered no-toxic with metallic pearl finish, gold metallic, titanium metallic.

MANIGLIE & POMOLI / handles and knobs

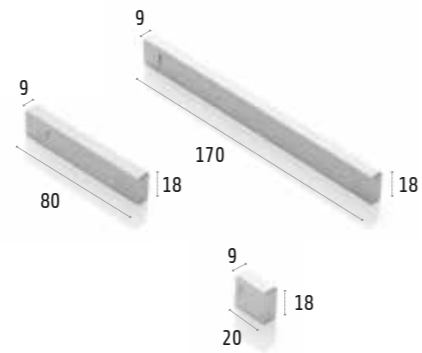
Nelle maniglie si spazia dalle forme essenziali a quelle decorative, dai colori alle diverse finiture per dare alle ante e ai frontali un tocco personale. Linee rette o curve, forme rotonde o quadrate per scelte tradizionali o creative, sempre a partire da una presa sicura e piacevole al tatto.

In handles it ranges from basic shapes to decorative colors with different finishes to give to the door a personal touch. Straight or curved lines, round or square shapes for traditional or creative choices, always for a safe and pleasant grip.



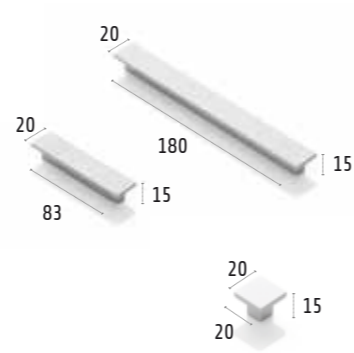
SKETCH
Passo / step 64 mm
Passo / step 160 mm

- Cromato
Chrome
- Alluminio satinato
Brushed aluminum



QUADRO
Passo / step 64 mm
Passo / step 160 mm

- Alluminio satinato
Brushed aluminum



BELEN
Passo / step 64 mm
Passo / step 160 mm

- Alluminio satinato
Brushed aluminum



LUCKY
Passo / step 16 mm

- Bianco
White
- Piombo
Lead



YUKY
Passo / step 16 mm

- Bianco
White
- Piombo
Lead



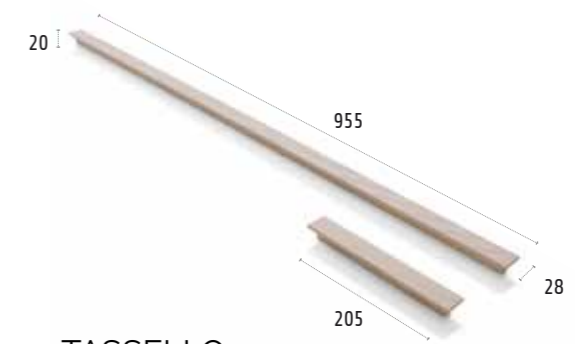
HULA HOOP
Passo / step 16 mm

- Bianco
White
- Piombo
Lead



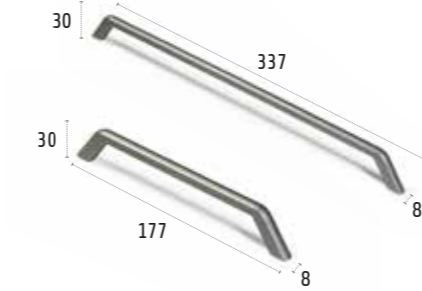
ALLUMINIA
Passo / step 160 mm
Passo / step 896 mm

- Bianco
White
- Moka
- Alluminio satinato
Brushed aluminum



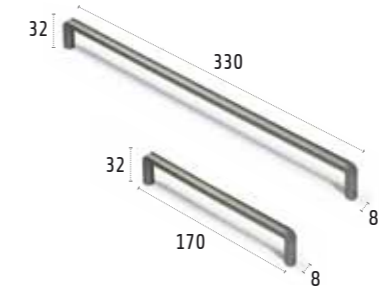
TASSELLO
Passo / step 160 mm
Passo / step 896 mm

- OLMO
- Bianco
White
- Canapa
- Urbano
- Montego
- Bianco
White
- Laccati opachi
Matt lacquered



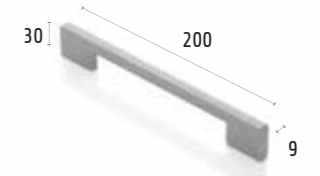
PADY
Passo / step 160 mm
Passo / step 320 mm

- Bianco
White
- Piombo
Lead



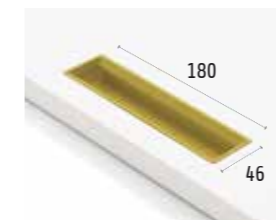
FILO
Passo / step 160 mm
Passo / step 320 mm

- Bianco
White
- Piombo
Lead



SATINATA
Passo / passo 160 mm

- Laccati opachi
Matt lacquered



INCASSO

- Bianco
White
- Laccati opachi
Matt lacquered



PUSH-PULL

- Grigio
Grey



arreda con noi,
la tua casa. furnish with us
your home.

SPAGNOLmobili SPAGNOLsalotti SPAGNOLcucine SPAGNOLcontract SPAGNOLleathersofa MOBILofficefurniture LAVALLEarredobagno VALPLANACollezioni



SPAGNOLcucine

CUCINA

Un viaggio nelle forme della cucina, con gusto e funzionalità.

KITCHEN
A trip to the style of the kitchen, tastefully and functionality.



SPAGNOLmobili

LIVING

La versatilità e l'estetica dei sistemi a contenitore e a spalla portante.

LIVING
The versatility and aesthetics cabinets systems and side stand.



SPAGNOLsalotti SPAGNOLleathersofa

DIVANI

Il confort in oltre 200 varianti di colore di tessuto e morbida pelle.

SOFAS
The comfort in over 200 different colors of fabric and soft leather.



SPAGNOLmobili

CAMERE

Una grande scelta di armadi, cabine, letti e complementi per arredare liberamente.

BEDROOMS
A great choice of wardrobes, beds, and accessories to furnish freely.



SPAGNOLmobili

CAMERETTE

Infinite soluzioni di arredo moderne e contemporanee per bambini e ragazzi di tutte le età.

BEDROOMS
Unlimited solution of modern and contemporary furniture for children of any age.



MOBILofficefurniture

UFFICIO

L'arredo completo per l'ufficio e lo studio di casa.

OFFICE
The complete furnishings for the office and home office.



LAVALLEarredobagno

BAGNO

Stile, funzionalità, eleganza nei colori e nelle essenze naturali per vivere il tuo bagno nel massimo relax.

BATH
Style, functionality, elegance in the colors and natural woods to experience your bathroom in the maximum relax.



VALPLANACollezioni

VALPLANA

Il profumo del legno nel rispetto della natura. Specializzata nella produzione di cucine, soggiorni, camere e bagni in stile country.

VALPLANA
The scent of wood in harmony with the nature. Specialized in the production of kitchens, living rooms, bedrooms and bathrooms in country style.

I NOSTRI VALORI

/Our values



SPAGNOLmobili

GARANZIA ESTENDIBILE A 10 ANNI

Spagnol Mobili offre la possibilità di estendere il periodo di garanzia sui propri prodotti da 2 a 10 anni dalla data di fabbricazione.

* Vedi condizioni specifiche nel certificato di garanzia.

EXTENDED WARRENTY ONLY FOR ITALY.
International Warrenty: 2 Years



DESIGN E PRODUZIONE 100% MADE IN ITALY

Ogni prodotto è progettato e realizzato totalmente in Italia per assicurare un elevato standard qualitativo.

DESIGN AND PRODUCTION 100% MADE IN ITALY
Each product is designed and manufactured entirely in Italy to ensure a high quality standard.



STANDARD QUALITATIVI D'ECCELLENZA

Aderire ai più alti standard qualitativi internazionali, garantisce prodotti progettati secondo i migliori criteri di funzionalità, ergonomia e design, consegne sicure e rapide e montaggi efficienti.

QUALITY STANDARDS OF EXCELLENCE
Comply to the highest international quality standards, provides products designed with the highest criteria of functionality, ergonomics and design, safe delivery and quick and efficient assembly.



VERNICI ALL'ACQUA ANTIBATTERICHE CON SILVER DEFENSE

Vengono utilizzate vernici all'acqua monocomponente prive di solventi chimici nocivi. Inoltre, grazie agli additivi Silver Defense, la laccatura diventa barriera antimicrobica igienizzante.

COATINGS WITH SILVER ANTIBACTERIAL DEFENSE
We use one-component paints, with free-solvent in water-based without harmful chemicals. Moreover, thanks to additives Silver Defense, the lacquer becomes sanitizing antimicrobial barrier.



RICICLABILITA' DEGLI IMBALLI

Tutti gli imballi: polistirolo, cartone e termoretraibile sono riciclabili al 100%.

RECYCALBILITY OF PACKAGING
All packaging polystyrene, cardboard and shrink wrap are 100% recyclable.



TUTTI I COLORI DEL MONDO

Oltre ai 48 laccati opachi e 29 laccati lucidi sono a disposizione 6 essenze e altre finiture nobilitate in diverse tonalità di colore per specifici modelli di anta.

ALL WORLD COLOURS
In addition to the 48 matt and 29 glossy lacquered colors there are 6 essences and other ennobled firture in different shades of color for specific models of door.



PANNELLO ECOLOGICO

Il pannello truciolare ecologico realizzato al 100% con legno post-consumo, certificato fsc "100% recycled", e con le più basse emissioni di formaldeide. Un prodotto sicuro, concepito nel pieno rispetto della natura, sia dal punto di vista della produzione che da quello del consumo.

ECOLOGICAL PANEL
Ecological chipboard panel made in 100% post-consumer wood, certified fsc "100% recycled", and with the lowest formaldehyde emissions. A safe product, conceived in full respect of the nature, both in the production and in the consumption.



PROGRAMMA GRAFICO

Unico programma grafico per tutto il Gruppo Spagnol. Grazie a questo software, potrete presentare ai vostri clienti un preventivo preciso accompagnato da rendering.

GRAPHIC PROGRAM
Unique graphics program for the entire Spagnol Group. With this software, you can provide your customers an accurate economic offer accompanied by rendering.



SPAGNOL ON LINE

Il sito web è il punto di riferimento per tutte le informazioni e gli aggiornamenti sui prodotti.

www.spagnol.it

SPAGNOL ON LINE
The website is the reference point for all information and product updates.



TUTTE LE COMBINAZIONI DI COLORI, MATERIALI E FINITURE

/All combinations of colors, materials and finishes

	Frontali SPAZIO	Frontali LIGHT (laccato opaco)	Frontali LACCATO OPACO poro aperto	Frontali LUX (laccato lucido)	Frontali METAL	Anta vetro telaio "0" chimico	Anta vetro telaio Brill	Top vetro sp. 1cm	Top e Mensole	Pedane	Strutture GLOBO	Strutture VEGA GIORNO	Strutture ARMADI SCORREVOLI	Boiserie Orizzontale	Boiserie Verticale	Boiserie Easy	Boiserie Max	Boiserie Fusion	Archimede	Letti	Strutture Comò e Comodini	Pannelli al mq e Scrittoi sp. 3,8 cm	Pannelli al mq sp. 1,8 cm	Sedie	Tavoli	Elementi e Basi universali	Pensili universali	Monoblocchi	
Nob. BIANCO	•								•	•	•	•	•	•	•	•	•	•	•	•	•	•	•	•	•	•	•	•	
Nob. MADREPERLA	•								•	•	•	•	•	•	•	•	•	•	•	•	•	•	•	•	•	•	•	•	•
Nob. OLMO BIANCO	•								•	•	•	•	•	•	•	•	•	•	•	•	•	•	•	•	•	•	•	•	•
Nob. OLMO CANAPA	•								•	•	•	•	•	•	•	•	•	•	•	•	•	•	•	•	•	•	•	•	•
Nob. OLMO MONTEGO	•								•	•	•	•	•	•	•	•	•	•	•	•	•	•	•	•	•	•	•	•	•
Nob. MANGO	•								•	•				•	•	•	•	•	•	•	•	•	•						
Nob. MANDARINO	•								•	•				•	•	•	•	•	•	•	•	•	•						
Nob. POMODORO	•								•	•				•	•	•	•	•	•	•	•	•	•						
Nob. BAMBU	•								•	•				•	•	•	•	•	•	•	•	•	•						
Nob. CARTA DA ZUCCHERO	•								•	•				•	•	•	•	•	•	•	•	•	•						
Nob. NUVOLA	•								•	•				•	•	•	•	•	•	•	•	•	•						
Nob. IRIS	•								•	•				•	•	•	•	•	•	•	•	•	•						
Nob. GRIGIO	•								•	•				•	•	•	•	•	•	•	•	•	•						
Nob. SABBIA	•								•	•				•	•	•	•	•	•	•	•	•	•						
Nob. ROVERE BIANCO	•								•	•				•	•	•	•	•	•	•	•	•	•						
Nob. ROVERE NODATO (sp. 1,8)	•								•	•				•	•	•	•	•	•	•	•	•	•						
Laccati OPACO	•								•	•	•	•	•	•	•	•	•	•	•	•	•	•	•	•	•	•	•	•	•
Laccati OPACO PORO APERTO		•							•	•				•	•	•	•	•	•	•	•	•	•						
Laccati LUCIDO			•						•	•	•	•	•	•	•	•	•	•	•	•	•	•	•	•	•	•	•	•	•
Laccati METAL				•					•	•	•	•	•	•	•	•	•	•	•	•	•	•	•	•	•	•	•	•	•
Vetro ACIDATO						•	•																						
Vetro TRASPARENTE						•	•																						
Vetro BRONZO STOP SOL						•	•																						
Vetro LUCIDO LACCATO						•	•	•																					
Vetro SATINATO LACCATO						•	•																						
PLEXIGLASS						•	•																						

Questa tabella fornisce indicazioni generali sull'impiego di materiali, colori e finiture. Per una effettiva disponibilità consultare il listino prezzi.

This table provides general information concerning used materials, colors and finishes. For a specific availability have a look at the price list.

UN RINGRAZIAMENTO SPECIALE A:
SITAP - Società Italiana Tappeti (per la fornitura dei tappeti fotografati) Design Diego Collareda, Etimodesign per le librerie in metallo mod. Climb e Crystal.

SPAGNOLmobili



Mobil Spa - Spagnol Mobili

Via Vidor, 1 - 31010 Mosnigo di Moriago (TV) - ITALY
Tel. +39.0438.89.11 - Fax +39.0438.89.00.82
www.spagnol.it - mobili@spagnol.it



Cod. 029-MS-CAT-NEW LIVING-10-15 Rev.0