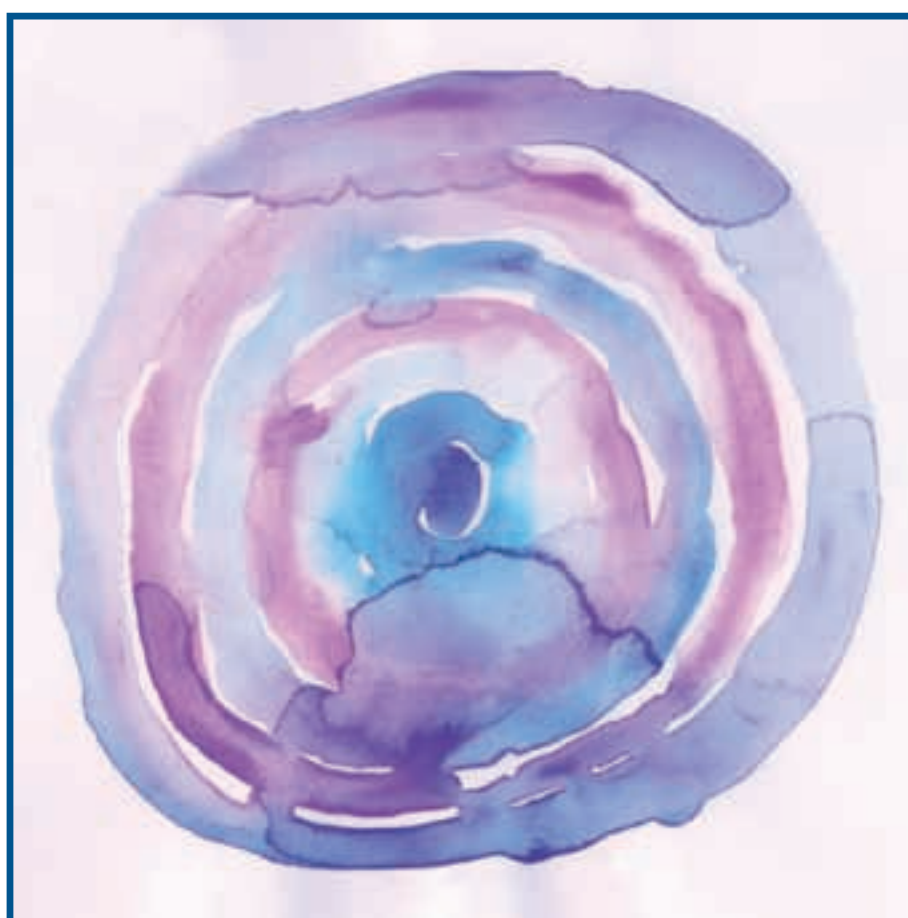


racconti

KID

La Magia della Notte anche per i tuoi figli




valplana
COLLEZIONI D'ARREDAMENTO



Benvenuti in Racconti Kid, la nuova linea Valplana dedicata ai figli, i figli che amano la natura, che riposano, studiano e giocano in armonia con l'ambiente che li circonda, senza fretta, senza pressione o ansia di correre come sempre di più, oggi, la società ci obbliga a fare. Benvenuti in Racconti Kid, benvenuti nello *slow-life concept*.

Welcome to Racconti Kid, the new line of Valplana dedicated to the children who love nature, having rest, studying and playing in harmony with the environment that surrounds them, without pressure or anxiety to go fast, as the society today forces us to do more and more. Welcome to Racconti Kid, welcome to the *slow-life concept*.

Le Collezioni:

The collections:

Collezione Glicine	00
<i>Wisteria Collection</i>	<i>00</i>
Collezione Azzurra	00
<i>Sky Blue Collection</i>	<i>00</i>
Collezione Rosa	00
<i>Pink Collection</i>	<i>00</i>
Letti/Sedie/Pouf	00
<i>Beds/Chairs/Pouf</i>	<i>00</i>

racconti **KID**



C'era una
volta una
fatina in
un mondo
incanta-
to...

Once upon a time a
fairy in an enchanted
world...

Slow-life non è andare a rallentatore, *slow-life* è capire e apprezzare ogni momento della giornata, è ritagliare il tempo a propria misura e velocità. È godere con libertà le proprie passioni, i propri interessi. La saggezza si acquista attraverso la pazienza, dice un detto... fermatevi, pazientate e vivete ogni momento.

Slow-life does not mean to go slow, *slow-life* means to appreciate every moment of the day, to retail the time according to one's own measures and speed. It means to enjoy freely one's own passions and interests. Wisdom is gained through patience; a tell says...stop and patiently live every moment.



Collezione Glicine

Una nuova gamma cromatica, che abbraccia la già elevata qualità di prodotti Valplana: legno massello lavorato e decorato a mano da maestri artigiani, vernici all'acqua per un impatto ambientale ridotto.

A new chromatic range embraces the high quality of Valplana products: solid wood worked and decorated by the hands of master-craftsmen, water varnishes with a low impact on the environment.

Wisteria Collection



Il glicine è il colore dell'amicizia, fa parte della nuova collezione Racconti Kid perché - in un mondo in continuo contatto - l'amicizia riveste un ruolo sempre più importante; è anche il colore della disponibilità, un valore fondamentale nella *slow-life*.

Wisteria is the colour of friendship and it is part of the new collection Racconti Kid because, in a world with continuous contacts, friendship plays an increasingly important role; moreover, wisteria is the colour of willingness, a fundamental value in *slow-life*.





... giocava e divertiva i
bambini buoni e gentili...

...played and amused good and gentle children...



... li aiutava anche a studiare.

...and she also helped them to study.







Lo stile classico e la tradizione si sposano con la modernità e la e il colori vivaci della vita dei vostri figli. Ragazzi dinamici, ingegnosi e capaci, figli che ricercano e hanno buon gusto e lo usano, ragazzi che sanno associare con stile un tavolo classico, un loft urbano e un computer per il social network.

Classic style and tradition wed with the modernity and bright colours of the life of your children. Dynamic, clever and capable kids, that search and have refined taste and use it, kids that can match with style a classic table, a urban loft and a computer for the social network.

Tavolo 000





Composizione 000

Collezione Azzurra

Azzurro è il colore della natura, del dinamismo e della libertà. In Racconti Kid è stato scelto perché non è figlio della moda, è figlio di uno stile. Uno stile di vita, quello della *slow-life*, appunto.

Sky blue is the colour of nature, of dynamism and liberty. It has been chosen for Racconti Kids because it is not son of fashions, it is son of a style. A lifestyle, the *slow-life* style indeed.

Sky Blue Collection





Pezzi quasi unici, che caratterizzano qualsiasi ambiente dandogli uno stile inconfondibile. Le finiture dei maestri decoratori, le linee sinuose e morbide fanno di Racconti Kid una collezione destinata a durare nel tempo, flessibile e reinterpretabile in tutti gli arredi.

Pieces almost unique, that characterize every ambient conveying an unmistakable style. The finishes of master-craftsmen, the smooth and soft lines, make of Racconti kid a collection destined to last in time, flexible and reinterpretable among all kind of furniture.





Il legno massello: una garanzia di durevolezza.

Stabile, più resistente agli agenti naturali esterni, una durezza che garantisce durata nel tempo. Le vernici all'acqua poi sposano appieno la filosofia naturale di Valplana.

The solid wood: a guarantee of lastingness.

Stable, resistant to external natural agents, a hardness that guarantees lasting in time. Moreover, water varnishes are in complete agreement with the natural philosophy of Valplana.

Tavolo 000







E quando
un bimbo
era bravo,
gli regala-
va giochi
e diverti-
mento.

And when a child was
good she gave him/her
games and fun.





Composizione 000







Riusciva anche a far capire
loro quando sbagliavano...

She was also able to make them understand when they did something wrong...



Collezione Rosa

Il rosa, il colore femminile per anonomasia, ultima declinazione cromatica della nuova collezione Racconti Kid. È il risultato della miscela tra bianco e rosso, purezza e passione. Qualità regine della *slow-life*.

Pink, the female colour per an-tonomasia, last chromatic declination of the new collection Racconti Kid. It is the result of a mixture of white and red, purity and passion. Sovereign qualities of *slow-life*.

Pink Collection



Composizione 000





Anche oggi i bimbi
giocano con le fate...

Also today children play with fairies...



Avere tradizioni, passioni, avere un legame con le proprie radici, peculiarità presenti da sempre in Valplana, nelle proprie collezioni e nella maestria degli artigiani di Racconti Kid.

To have traditions, passions, to have a bound with one's own origins, peculiarities that have always been present in Valplana, in its own collections and in the mastery of the craftsmen of Racconti Kid.











La fatina
è mia
amica!!!



Una fa-
tina, non
ti lascia
mai.

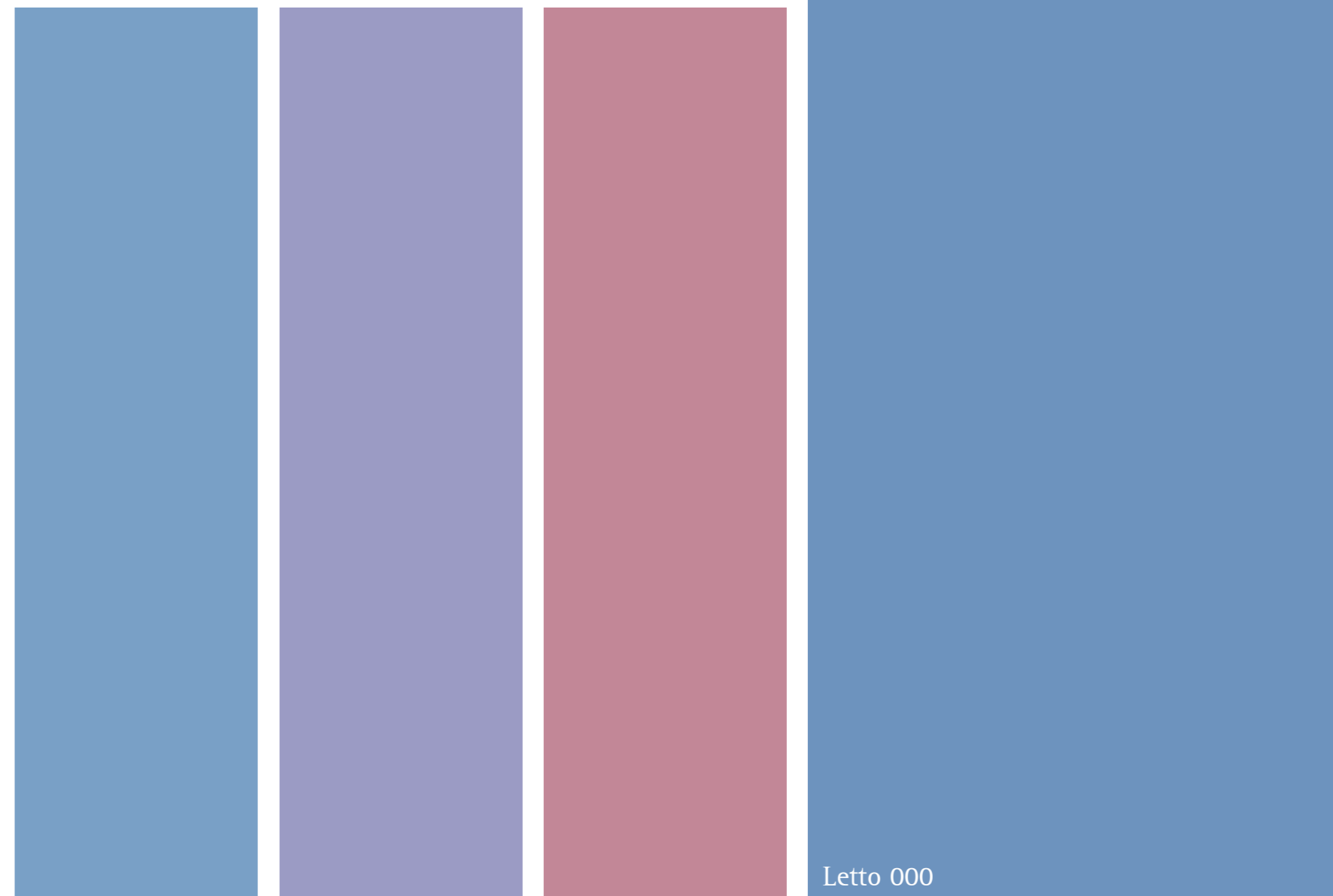
A fairy never leaves
you.

Letti, se- die, pouf

Dettagli eleganti, grandi e piccoli piaceri, forme classiche ma essenziali, perfetti inserimenti per completare qualsiasi spazio, sinuose linee per arricchire tanto una location rurale, quanto una stanza minimal e moderna.

Elegant details, big and little pleasures, classic but essential shapes, perfect elements to complete every space, sinuous lines to enrich a rural location as well as a minimal and modern room.

Beds, chai- rs, poufs



Letto 000





Letto 000
Letto 000



Letto 000
Letto 000





Letto 000
Letto 000



Letto 000
Letto 000





Pouf 000

Pouf 000



Sedia 000

Sedia 000



Sedia 000



racconti **KID**


valplana
COLLEZIONI D'ARREDAMENTO

